



comité organizador / antolaketa batzordea club hípico arbe
teléfono contacto / telefono harremana +34 620253394
web-mail. clubhipicoarbe@gmail.com
codigo REGA / REGA kodea ES010590019001 (Ayuntamiento Vitoria-Gasteiz)
Responsable / Arduraduna José Ramón Fernández de Pinedo Mazorriaga
Secretaría / Idazkaritza Pablo Guerra González/Maider Glez de Matauco
director raid / Zuzendaria Manuel Ángel Sánchez González
director de recorrido / Bira zuzendaria José Antonio Pérez Pinedo

Inscripciones / inskripzioak

Lugar / Tokia R.F.H.E.
fecha limite / Epemuga 19 de Julio 2024
Matricula / Zenbakia 120 € /100 €
boxes oficiales NO SE DISPONE DE BOXES / ez dago boxerik

Presidente / Presidentea Daniel Fenaux
Vocales / Bokalak Lucio Guerra Bernal
M^a Isabel Ruiz Pueyo
Uxue Jiménez Aristu
Selena González Soto
Delegado FEI/FEIko delegatua Elvira Landa Moyano
Jefe de Comisarios/ Komisario nagusia José Gabriel Molina P.
Comisario/ Komisarioa Ekaitz Aurre Ferreira
Comisión veterinaria/Albaitari batzordea
Presidente/Presidentea Álvaro Mocoeroa Llonis
Vocales/Bokalak Iñigo Irigoien Argote
Yolanda Garcia Ruiz

Delegado Vet FEI/FEIko Vet. Delegatua Axel Saudemont
vet tratamiento/tratamendu albaitaria Inés Martin Perez
Servicio vet 24 h./ 24 orduko zerbitzua Álvaro Santos Tejedor

Cronometraje/tenporizazioa ENDURANCE ONLINE
Ambulancia / Medico DEYAT – ASIER LOPEZ DE ARKAUTE
APROCIBA – PROTECCION CIVIL
Herradores/ferratzaileak Iñigo (tfno.-677402868)
Fernando Furiol (tfno.- 679793379)

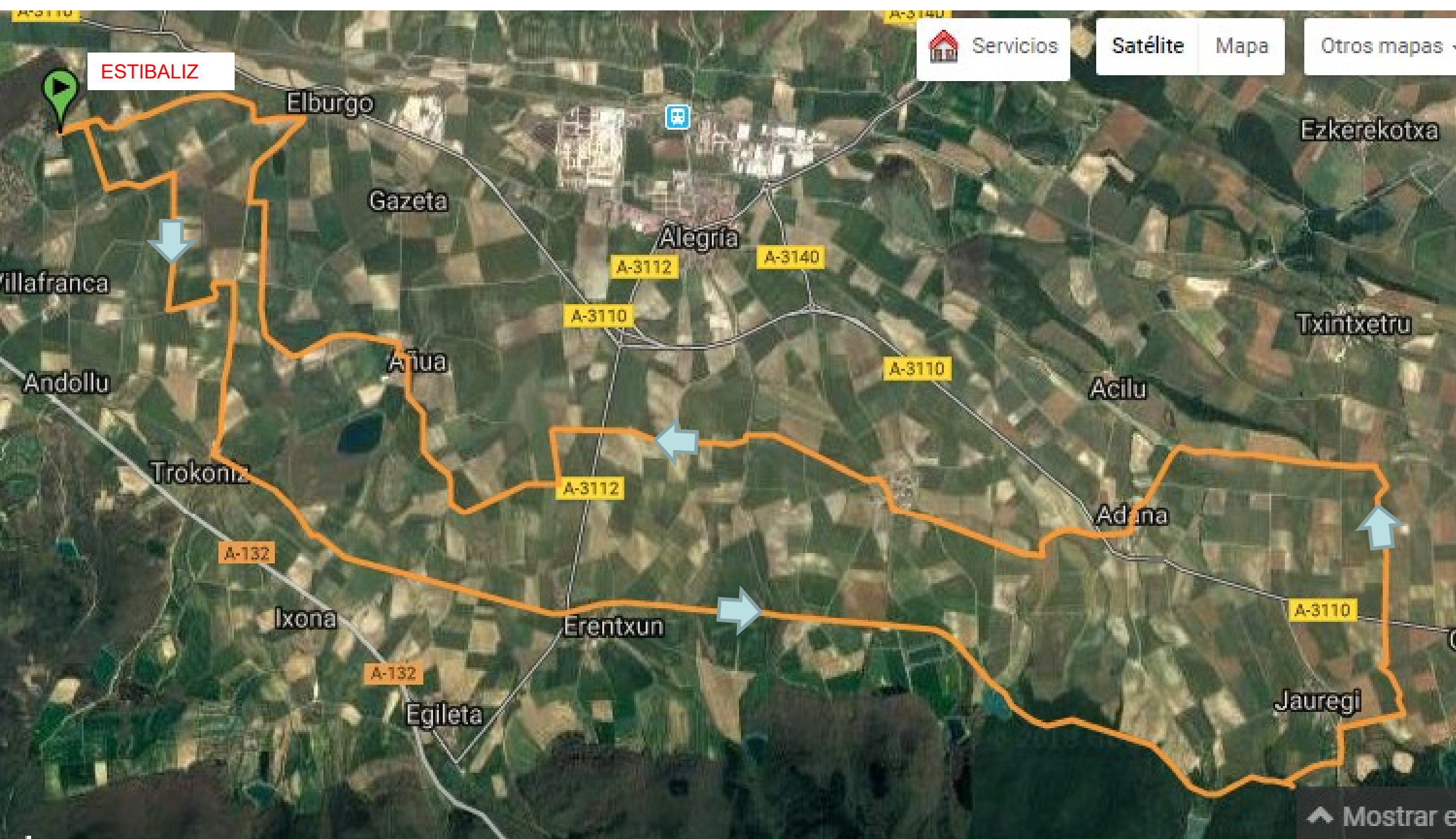
XXIII RAID DE VITORIA-GASTEIZ VITORIA-GASTEIZKO XXIII. RAIDA	CEI* / CEIJ*
RECONOCIMIENTO PREVIO AURRETIAZKO ONARPENA	27/07/2024 a partir de las 6:30 h. 6:30 etan hasita
REUNION PREVIA / AURREKO BILERA	27/07/2024 a las 7:30 h.
HORA Y LUGAR DE SALIDA IRTEERA ORDUA ETA LEKUA	8:00 H. / 8:15 H Monasterio de Estibaliz
NUMERO DE FASES/FASE KOPURUA	4 (30,2- 30,2-- 21,0 -21,0 Km)
TIEMPO DE RECUPERACION BERRESKURATZEKO DENBORA	20 MINUTOS EN CADA FASE 20 MINUTU FASE BAKOITZEAN
DESCANSO ENTRE LAS FASES FASEEN ARTEKO ATSEDENA	1,2 HORAS (0:40 + 0:40 +040)
VELOCIDAD MINIMA GUTXIENeko ABIADURA	12 Km. / H.
HORA LIMITE LLEGADA/IRISTEKO EPEA	18:32:00
FRECUENCIA CARDIACA BIHOTZ TAUPADAK	64 P. / M.
PESO MINIMO/GUTXIENeko PISUA	70 kg / 60 Kg YJ
EDAD MINIMA DE LOS CABALLOS ZALDIEN GUTXIENeko ADINA	6 AÑOS/ 6 URTE

normas generales / arau orokorrak

- .- el raid se desarrollará de acuerdo con los reglamentos de la F.E.I.
- .- raida F.E.I. araudiaren arabera egingo da
- .- prohibido hacer asistencia en lugares no indicados
- .- adierazi gabeko lekuetan laguntzea debekatuta dago.

Premios/Sariak

- 1º trofeo 2º trofeo 3º trofeo y BEST-CONDITION
- .- se entregará un recuerdo a todos los participantes.
 - .- parte hartzaile bakoitzari oroigarri bana emango zaio.



CEI * / CEIYJ * 1ª -2ª fase 30, 22 Km
 Asistencias en: ERENTXUN, SUBESTACION, ADANA y AÑUA



CEI * / CEIYJ*

3ª y 4ª fase

21,0 Km

Asistencias en: ABERASTURI, EGILETA y AÑUA



ESPAÑOL

RUTOMETRO CEI* / CEIYJ* 1ª -2ª fase

ASISTENCIA 1 SUBESTACION ELECTRICA 15 Minutos

PK. 0,0 Poner cuentakilómetros a cero.

Salida del Parking a la izquierda.

PK. 1, 3 Cruzamos la localidad de **ARGANDOÑA**, en la rotonda tercera salida **STOP**

PK. 1,7 A la izquierda nos incorporamos a la carretera A 132 dirección **Lizarrá-Estella**

PK. 3,4 Cruzamos la localidad de **ANDOLLU**

PK. 5,7 Pasamos **HIJONA** dejándolo a la derecha, seguimos de frente

PK. 6,8 Cambio de sentido, tomar dirección **EGUILETA-ERENCHUN-ALEGRIA STOP**

PK. 7,5 Giro a la izquierda por la **A-3112**

PK. 8,5 Cruzamos la localidad de **ERENCHUN** Asistencia opcional

PK. 10,7 En la rotonda tomamos la primera salida la derecha por la A-3110 dirección

SALVATIERRA

PK.12,0 Seguimos por la A-3112 dirección **SALVATIERRA**.

PK15,2 Giramos a la derecha por un camino parcelario paralelo al **TENDIDO ELECTRICO**

PK.16,6 En la caseta giramos a la derecha llegar a la **SUBESTACION** desmantelada

PK.16,9 Llegamos a la **ASISTENCIA 1** los caballos llegan por nuestra derecha.

ASISTENCIA 2 ADANA 5 Minutos

PK. 0,0 Poner cuentakilómetros a cero.

Damos la vuelta por donde hemos venido

PK.0, 65 Giramos a la izquierda por la Parcelaria

PK. 1,9 **STOP** Cruzamos la carretera y entramos en la localidad de **ADANA**

PK. 2,25 Llegamos a la **ASISTENCIA**

ASISTENCIA 3 AÑUA 5 Minutos

PK. 0,0 Poner cuentakilómetros a cero.

Seguimos de frente. PRECAION MISMO RECORRIDO DE LOS CABALLOS

PK.0, 2 **STOP** giramos a la derecha y nos incorporamos a la 3110.

PK. 2,5 Seguimos de frente y dejamos el cruce de **ALEGRIA** a derecha.

PK. 3,8 dejamos el cruce de **ALEGRIA** y seguimos de frente.

PK: 5,9 **ATENCION** girar a la izquierda por la A3110 **GACETA-AÑUA**.

PK: 6,2 Cruzamos la localidad de **GACETA**.

PK. 7,5 Entramos en **AÑUA**.

PK. 7,6 En el cruce de las Calles **ETXEGOITI** y **ABREVADERO** ASISTENCIA

Llegamos a la **ASISTENCIA**

VET-GATE 8 Minutos

Poner cuentakilómetros a cero.

P.K. 0,0 Seguimos de frente

PK., 1,8 **STOP** giramos a la derecha.

PK. 3,3 Cruzamos **ANDOLLU**.

PK. 5,0 Giramos a la derecha dirección **ARGANDOÑA-ESTBALIZ-CERIO**, en la

Rotonda tomar dirección **ESTIBALIZ**

PK. 7,0 entramos en zona de aparcamiento del **MONASTERIO** de **NUUESTRA**

SEÑORA de **ESTIBALIZ**, donde se encuentra el **VET-GATE**.

RUTOMETRO CEI* / CEIYJ* 3ª y 4ª fase

ASISTENCIA 8 – ABERASTURI 5 MINUTOS

Poner cuentakilómetros a cero.

PK. 00 Salida de la zona de VET GATE, **STOP** y girar a la izquierda

PK., 1,3 Cruzamos el Pueblo de **ARGANDOÑA**.

PK. 1,7 En la rotonda tomamos la tercera salida dirección **VITORIA-GASTEIZ** por la **A-132**.

PK. 1,8 incorporación a la **A-132** dirección **VITORIA-GASTEIZ**.

PK. 2,4 **STOP** Giro a la izquierda dirección **ABERASTURI A-4119**.

PK. 3,5 Llegamos a **ABERASTURI**

PK. ASISTENCIA

ASISTENCIA 9 – EGILETA 5 MINUTOS

PK. 0,0 Poner cuentakilómetros a cero.

Damos la vuelta por donde hemos venido

PK.,1,2 giro a la derecha, Ceder el paso dirección **ESTELLA-LIZARRA** Carretera A-132.

PK. 1,9 Seguir de frente.

PK. 3,2 Pasamos **ANDOLLU**.

PK.5,5 Pasamos **HIJONA**

PK.6,4 Giro a la derecha dirección **EGILETA-ERENTXUN-ALEGRIA** hacemos **STOP** .

PK.6,7 Después de cruzar la carretera, **ASISTENCIA**

ASISTENCIAS 10 - AÑUA

PK. 0,0 Poner cuentakilómetros a cero.

Damos la vuelta por donde hemos venido

PK.,0,2 Dirección **VITORIA-GASTEIZ** por la **A-132**.

PK. 1,1 Dejamos **HIJONA** a la izquierda.

PK. 1,8 Giro a la derecha dirección **AÑUA-GACETA** por la **A-4121**.

PK.3,4 Entramos en **AÑUA**

PK.3,7 ASISTENCIA

VET-GATE 5 MINUTOS

PK. 0,0 Damos la vuelta por donde hemos venido.

PK. 1,8 **STOP** giramos a la derecha.

PK. 3,3 Cruzamos **ANDOLLU**.

PK. 5,2 Giramos a la derecha dirección **ARGANDOÑA-ESTBALIZ-CERIO**, en la Rotonda tomar dirección **ESTIBALIZ**

PK. 7,0 entramos en zona de aparcamiento del **MONASTERIO** de **NUUESTRA SEÑORA** de **ESTIBALIZ**, donde se encuentra el **VET-GATE**.

EUSKERA

RUTOMETRO CEI*/CEIJ* 1. -2. fasea

ASISTENZIA 1 AZPIESTAZIO ELEKTRIKOA 15 minutu

PK 0,0 Kontagailuakilometroak zeroan jarri.

Aparkalekuko irteera ezkerretara.

PK.1, 3 ARGANDOÑA herria zeharkatu dugu, STOP hirugarren irteerako biribilgunean.

PK 1,7 Ezkerretara A 132 errepidea hartuko dugu Lizarra-Lizarra norabidean.

PK 3,4 ANDOLLU herria zeharkatu dugu

PK 5,7 HIJONA pasatzen badugu, eskuinera uzten badugu, aurrera jarraituko dugu.

PK 6,8 Noranzkoa aldatzea, EGILETA-ERENCHUN-ALEGRIA STOP norabidea hartzea

PK 7,5 Bira ezkerre A-3112 errepidetik

PK 8,5 ERENCHUN Asistentzia aukerakoa herria zeharkatu dugu

PK 10,7 Biribilgunean, lehenengo irteera eskuinera hartuko dugu, A-3110 norabidetik. AGURAIN

PK.12,0 A-3112tik jarraituko dugu AGURAINERAKO norabidean.

PK15,2 LINEA ELEKTRIKOAREKIKO paraleloa den partzela-bide batetik eskuinera biratuko dugu

PK.16,6 Etxolan eskuinera egingo dugu desegindako azpiestaziora iristeko

PK.16,9 1 ASISTENTZIARA iritsiko gara. Zaldiak eskuinetik iritsiko dira.

ASISTENTZIA 2 ADANA 5 minutu

PK 0,0 Kontagailuakilometroak zeroan jarri.

Etorri garen tokitik buelta emango dugu

PK.0, 65 Ezkerre biratuko dugu Lurzati Saitetik

PK 1,9 STOP Errepidea zeharkatu eta ADANA herrian sartuko gara

PK 2,25 ASISTENTZIARA iritsi gara

ASISTENTZIA 3 AÑUA 5 minutu

PK 0,0 Kontagailuakilometroak zeroan jarri.

Aurrera jarraitzen dugu. ZALDIEN IBILBIDE BERAREN AURREKOA

PK.0, 2 STOP eskuinera biratu eta 3110ean sartuko gara.

PK 2,5 Aurrera jarraitu eta ALEGRIAKO bidegurutzea eskuinetara utziko dugu.

PK 3,8 ALEGRIAKO bidegurutzea utzi eta aurrera jarraituko dugu.

5,9 PK A3110 GAZETA-AÑUATik ezkerre biratu.

PK: 6,2 Gaceta herria zeharkatu dugu.

PK 7,5 AÑUAN sartuko gara.

PK 7,6 ETXEGOITI eta LAGUNTZA ASKA kaleen arteko bidegurutzean

Iritsi gara ASISTENTZIARA

VET-GATE 8 minutu

Kontagailuakilometroak zeroan jarri.

P.K. 0,0 Aurrera jarraituko dugu

PK, 1,8 STOP eskuinera biratuko dugu.

PK 3,3 ANDOLLU gurutzatuko dugu.

PK 5,0 Eskuinera biratuko dugu ARGANDOÑA-ESTBALIZ-CERIO norabidean,

Biribilgunea hartu ESTIBALIZ norabidean

PK 7,0 GURE MONASTERIOKO aparkalekuan sartuko gara

ESTIBALIZKO ANDREA, bertan dago VET-GATE.

RUTOMETRO CEI*/CEIJ* 3. eta 4. fasea

ASISTENTZIA 8 – ABERASTURI 5 MINUTU

Kontagailuakilometroak zeroan jarri.

PK. 00 Irteera VET GATE, STOP gunetik eta ezkerre biratu

PK., 1,3 Argandoñako herria zeharkatu dugu.

PK 1,7 Biribilgunean hirugarren irteera hartuko dugu VITORIA-GASTEIZ norabidean, A-132 errepidetik.

PK 1,8 sarrera A-132 errepidean, VITORIA-GASTEIZ norabidean.

PK 2,4 STOP Bira ezkerre ABERASTURI A-4119 norabidean.

PK 3,5 ABERASTURIRA iritsiko gara

PK ASISTENTZIA

ASISTENTZIA 9 – EGILETA 5 MINUTU

PK 0,0 Kontagailuakilometroak zeroan jarri.

Etorri garen tokitik buelta emango dugu

PK, 1,2 biratu eskuinera, pasabidea utzi ESTELLA-LIZARRA norabidean A-132 errepidea.

PK 1,9 Aurrera jarraitu.

PK 3,2 ANDOLLU igaroko dugu.

PK.5,5 HIJONA PASATZEN DUGU

PK.6,4 Eskuinera biratu EGILETA-ERENTXUN-ALEGRIA norabidean STOP egingo dugu.

PK.6,7 Errepidea zeharkatu ondoren, LAGUNTZA

ASISTENTZIA 10 - AÑUA

PK 0,0 Kontagailuakilometroak zeroan jarri.

Etorri garen tokitik buelta emango dugu

0,2 PK, VITORIA-GASTEIZ norabidea, A-132 errepidetik.

PK 1,1 HIJONA ezkerretara utziko dugu.

PK 1,8 Eskuinera biratu AÑUA-GAZETA norabidean A-4121 errepidetik.

PK.3,4 AÑUAN sartuko gara

PK.3,7 LAGUNTZA

VET-GATE 5 minutu

PK 0,0 Etorri garen lekutik buelta ematen dugu.

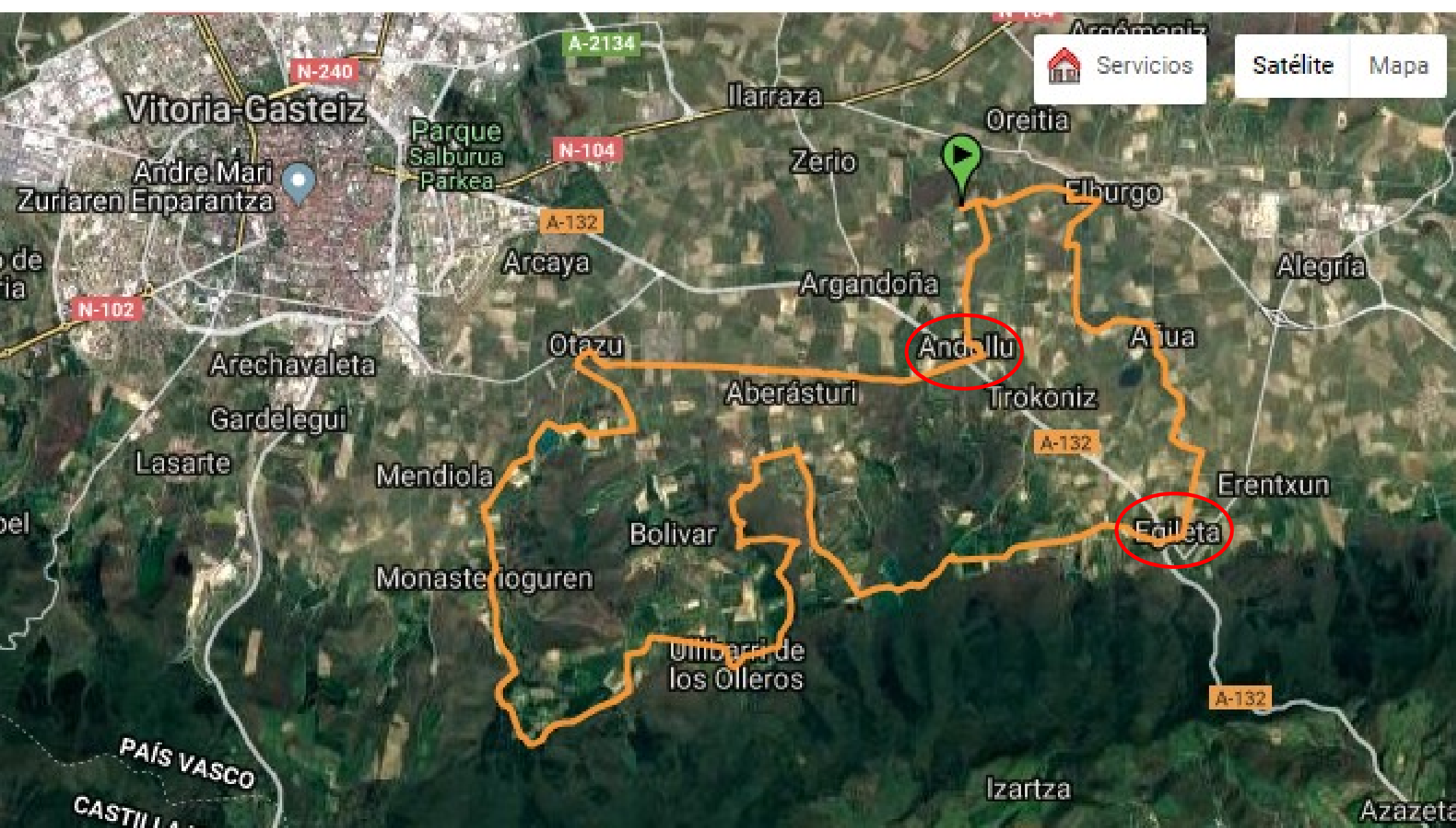
PK 1,8 STOP eskuinera biratuko dugu.

PK 3,3 ANDOLLU gurutzatuko dugu.

PK 5,2 Eskuinera biratuko dugu ARGANDOÑA-ESTBALIZ-CERIO norabidean, Biribilgunea hartu ESTIBALIZ norabidean

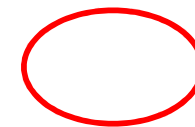
PK 7,0 GURE MONASTERIOKO aparkalekuan sartuko gara

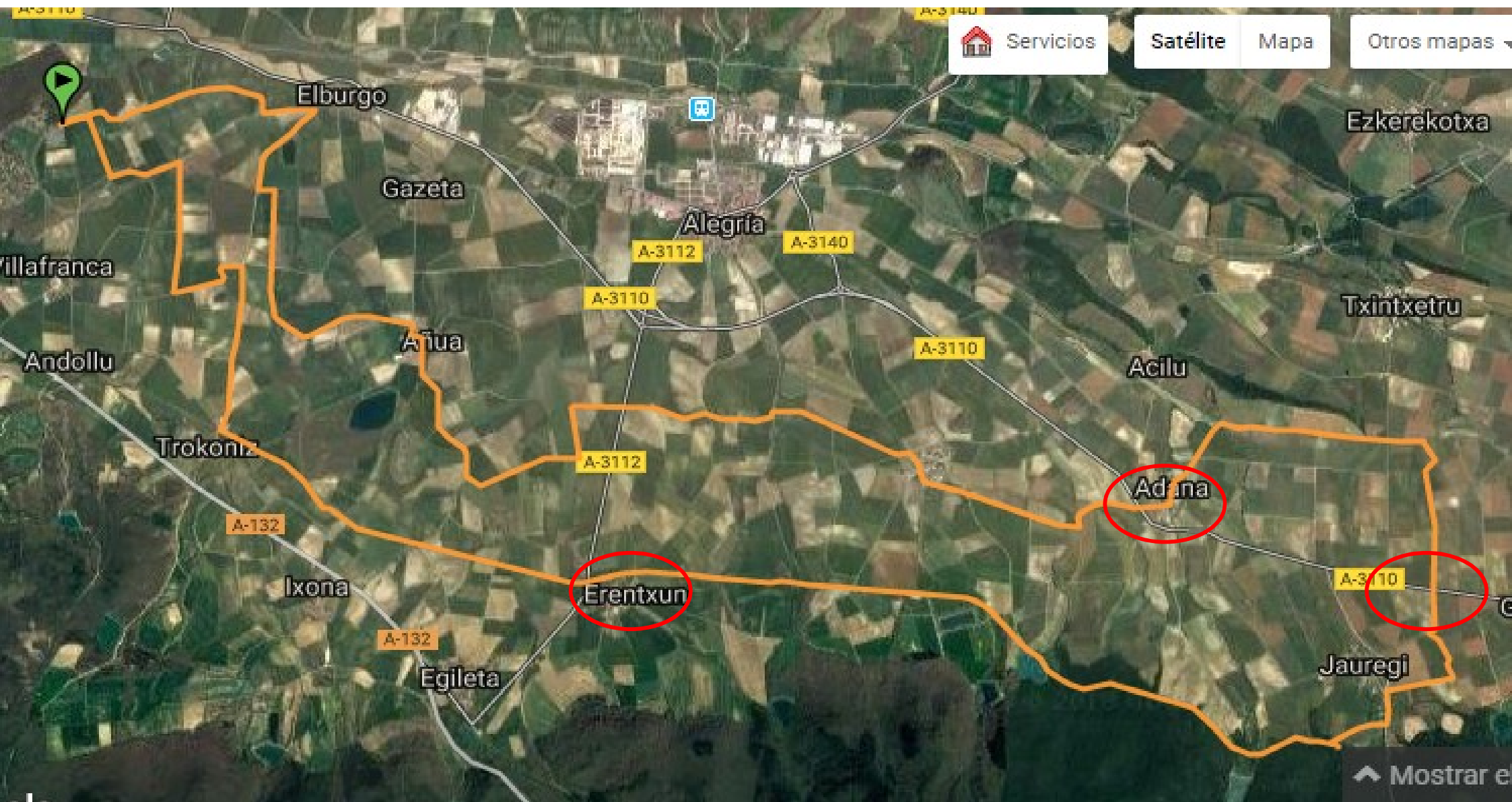
ESTIBALIZKO ANDREA, bertan dago VET-GATE.



Raid de Vitoria-Gasteiz

Cruces de carretera (subterráneos)
Bidegurutzean (lurpean)





Raid de Vitoria-Gasteiz

Cruces de carretera (en superficie)

