

**II RAID HÍPICO
“VILLA DE GOYA”
CEA0*, CEAP60, CEAP40, SOCIAL 20
CAMPEONATO DE ARAGÓN 2023**



**AVANCE DE PROGRAMA
FUENDETODOS (ZARAGOZA), 29 DE ABRIL DE 2023**



COMITÉ ORGANIZADOR

FEDERACIÓN HÍPICA ARAGONESA

Dirección concurso: Yeguada “Villa de Goya”
Cta. ZV1001 (entre la Puebla de Albortón y Valmadrid)
50137 - Fuendetodos – Zaragoza
41°23'15.9"N 0°53'28.8"W

Contacto: Secretaría Federación.
Teléfonos: 976730904
E-mail: infohipica@fharagonesa.org

MIEMBROS DEL JURADO

Presidente: Rafael Romero Caparrós
Vocales: Ana Fernández
José Pablo Primo
Uxue Jiménez Aristu
Delegado FHA: Pablo Rodríguez Moreno
Comisión veterinaria: Arantza Vitoria Moraiz
Antonio Romero Lasheras
Veterinario de tratamiento: Sara Fuente Franco

SERVICIOS

Boxes fijos: consultar disponibilidad
Padocks: consultar disponibilidad
Recepción caballos: viernes 28 de abril a partir de las 16:00
Ambulancia: Comarca de Belchite
Herrador: Enrique Santos de las Heras

INSCRIPCIONES

Realizar ante: Federación Hípica Aragonesa
Teléfono: 976730904
Mail: infohipica@fharagonesa.org
Enlace web: <https://fharagonesa.es/>

Importes inscripción:

SOCIAL20:	20€
CEAP40:	40€
CEAP60:	60€
CEA0*:	80€

Fecha límite inscripción: 26/04/2023

Los participantes deberán enviar correo electrónico a la Federación con los datos de jinete (nombre, apellidos y licencia) y caballo (nombre y licencia), y deberán abonar el coste de la inscripción por transferencia bancaria al siguiente número de cuenta:

IBERCAJA ES94 2085 8278 0703 3014 2754

En el concepto deberá poner “RAID ARAGON APELLIDO_JINETE NOMBRE_CABALLO”

Aquella inscripción en la que no conste ingreso el jueves **27 de abril**, quedará **anulada**.

RESERVA DE BOXES

Contacto para reserva de box o padock: **Sara Lewin (682773485)**

Importe box fijo (con paja): 40€

Importe padock (con paja): 25€

ALOJAMIENTOS RECOMENDADOS

- Hotel Capricho de Goya: tfno. 976143997
- Albergue de Fuendetodos: tfno. 647777764

*CAMPEONATO DE ARAGÓN
2023*

Conforme a los criterios de la vocalía de raid para 2023, sólo aquellos binomios (jinete y caballo) con licencia de la Federación Hípica Aragonesa en vigor para 2023, optarán a los siguientes títulos:

CAMPEÓN DE ARAGÓN ABSOLUTO (PRUEBA CEA0*).

CAMPEÓN DE ARAGÓN 60KM (PRUEBA CEAP60).

CAMPEÓN DE ARAGÓN 40KM (PRUEBA CEAP40).

Deberá haber un mínimo de tres participantes por título, quedando desierto si no se cumple este requisito.

**CONDICIONES TÉCNICAS
CEAO***

Reconocimiento vet. previo:	29 de abril a las 08:00 en zona salida
Dorsales y reunión técnica:	29 de abril a las 08:30 en zona salida
Número de fases:	3
Tiempo de recuperación:	1º vet gate; 20 minutos, 2 presentaciones 2º vet gate; 20 minutos, 2 presentaciones 3º vet gate; 20 minutos, 1 presentación
Descanso entre fases:	30 minutos
Velocidad mínima en cada fase:	11 km/h
Velocidad máxima en cada fase:	16 km/h
Frecuencia cardíaca:	64 ppm en 1º, 2º y último vet gate
Peso mínimo:	libre

FASES CEA0*

Salida:	29 de abril a las 09:00
Tipo de salida:	1ª fase en grupo 2ª y 3ª fases según vet gate
1ª fase:	30 kilómetros
2ª fase:	30 kilómetros
3ª fase:	20 kilómetros
Características:	caminos de tierra rurales duros o semiduros balizaje con yeso y cintas de color a la derecha
Recorrido total:	80 kilómetros
Recorrido y asistencias:	según anexo

**CONDICIONES TÉCNICAS
CEAP60**

Reconocimiento vet. previo:	29 de abril a las 8:30 en zona salida
Dorsales y reunión técnica:	29 de abril a las 9:00 en zona salida
Número de fases:	3
Tiempo de recuperación:	1º vet gate; 20 minutos, 2 presentaciones 2º vet gate; 20 minutos, 2 presentaciones 3º vet gate; 20 minutos, 1 presentación
Descanso entre fases:	30 minutos
Velocidad mínima en cada fase:	9 km/h
Velocidad máxima en cada fase:	15 km/h
Frecuencia cardíaca:	64 ppm en 1º, 2º y último vet gate
Peso mínimo:	libre

FASES CEAP60

Salida:	29 de abril a las 9:30
Tipo de salida:	1ª fase en grupo 2ª y 3ª fases según vet gate
1ª fase:	20 kilómetros
2ª fase:	20 kilómetros
3ª fase:	20 kilómetros
Características:	caminos de tierra rurales duros o semiduros balizaje con yeso y cintas de color a la derecha
Recorrido total:	60 kilómetros
Recorrido y asistencias:	según anexo

**CONDICIONES TÉCNICAS
CEAP40**

Reconocimiento vet. Previo:	29 de abril a las 9:00 en zona salida
Dorsales y reunión técnica:	29 de abril a las 9:30 en zona salida
Número de fases:	2
Tiempo de recuperación:	1º vet gate; 20 minutos, 2 presentaciones 2º vet gate; 20 minutos, 1 presentación
Descanso entre fases:	30 minutos
Velocidad mínima en cada fase:	9 km/h
Velocidad máxima en cada fase:	15 km/h
Frecuencia cardíaca:	64 ppm en 1º y último vet gate
Peso mínimo:	libre

FASES CEAP40

Salida:	29 de abril a las 10:00
Tipo de salida:	1ª fase en grupo 2ª fase según vet gate
1ª fase:	20 kilómetros
2ª fase:	20 kilómetros
Características:	caminos de tierra rurales duros o semiduros balizaje con yeso y cintas de color a la derecha
Recorrido total:	40 kilómetros
Recorrido y asistencias:	según anexo

**CONDICIONES TÉCNICAS
SOCIAL 20**

Reconocimiento vet. Previo:	29 de abril a las 9:30 en zona salida
Dorsales y reunión técnica:	29 de abril a las 10:00 en zona salida
Número de fases:	1
Tiempo de recuperación:	1º vet gate; 20 minutos, 1 presentación
Descanso entre fases:	no hay
Velocidad mínima en cada fase:	9 km/h
Velocidad máxima en cada fase:	15 km/h
Frecuencia cardíaca:	64 ppm en vet gate
Peso mínimo:	libre

FASES SOCIAL 20

Salida:	29 de abril a las 10:30
Tipo de salida:	1ª fase en grupo
1ª fase:	20 kilómetros
Características:	caminos de tierra rurales duros o semiduros balizaje con yeso y cintas de color a la derecha
Recorrido total:	20 kilómetros
Recorrido y asistencias:	según anexo

PREMIOS

Medallas de Oro, Plata y Bronce para los Campeonatos de Aragón, así como Best Condition de cada prueba. Premios de empresas colaboradoras.

NORMAS GENERALES

Las pruebas se organizan conforme a los reglamentos general veterinario, disciplinario y de raid de la RFHE en vigor. Todos los jinetes de estas pruebas, deberán estar en posesión de sus respectivas licencias deportivas en vigor. Todos los caballos deberán tener en regla el pasaporte veterinario con las vacunas al día, **ESPECIALMENTE LA DE LA GRIPE EQUINA**, así como su Licencia Anual Caballar (LAC).

Los propietarios y competidores, en **todas las pruebas**, son responsables de los daños ocasionados a terceros, tanto si son causados por ellos mismos, como si lo son por sus empleados o por sus caballos; para lo que deberán tener actualizado el correspondiente seguro a terceros. En cualquier caso, según el art. 1905 del Código Civil: «El poseedor de un animal, o el que se sirve de él, es responsable de los perjuicios que causare, aunque se le escape o extravíe».

Para poder participar en cualquier prueba de promoción, será suficiente con que el jinete haya iniciado su proceso de calificación en **galopes** (al menos galope 1); pero para poder optar a las medallas del Campeonato de Aragón, deberá tener acreditado al menos el galope 4.

Así mismo se informa que es **obligatorio realizar la desinfección del vehículo de transporte de ganado**, así como presentar al Delegado Federativo el **certificado de desinfección del vehículo firmado por el veterinario correspondiente**.

Por motivos de organización y coordinación, no se aceptarán inscripciones de urgencia una vez finalizado el plazo marcado.

CÓDIGO REGA DEL CONCURSO: **ES501140000607**

ANEXO AVANCE

DISTANCIAS Y TIEMPOS (SEGÚN VELOCIDAD DE CADA PRUEBA)

PRUEBA 80KM:

FASE ROJA (30KM):	MÍNIMO 1h 52' 30"
	MÁXIMO 2h 43' 37"
FASE ROJA (30KM):	MÍNIMO 1h 52' 30"
	MÁXIMO 2h 43' 37"
FASE AMARILLA (20KM):	MÍNIMO 1h 15' 00"
	MÁXIMO 1h 49' 05"

PRUEBA 60KM:

FASE AMARILLA (20KM):	MÍNIMO 1h 20' 20"
	MÁXIMO 2h 13' 19"
FASE VERDE (20KM):	MÍNIMO 1h 20' 20"
	MÁXIMO 2h 13' 19"
FASE AMARILLA (20KM):	MÍNIMO 1h 20' 20"
	MÁXIMO 2h 13' 19"

PRUEBA 40KM:

FASE AMARILLA (20KM):	MÍNIMO 1h 20' 20"
	MÁXIMO 2h 13' 19"
FASE VERDE (20KM):	MÍNIMO 1h 20' 20"
	MÁXIMO 2h 13' 19"

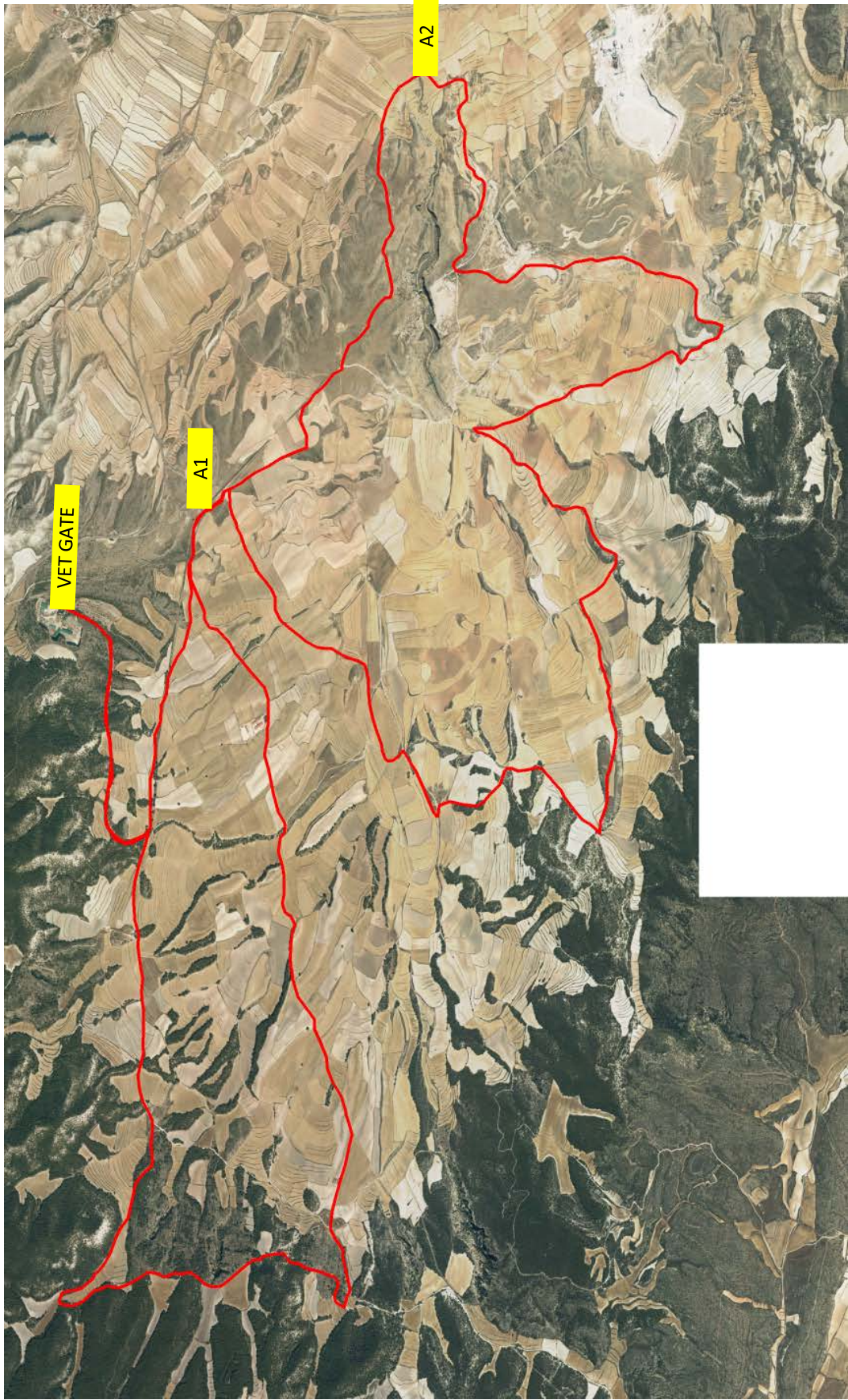
PRUEBA 20KM:

FASE AMARILLA (20KM):	MÍNIMO 1h 20' 20"
	MÁXIMO 2h 13' 19"

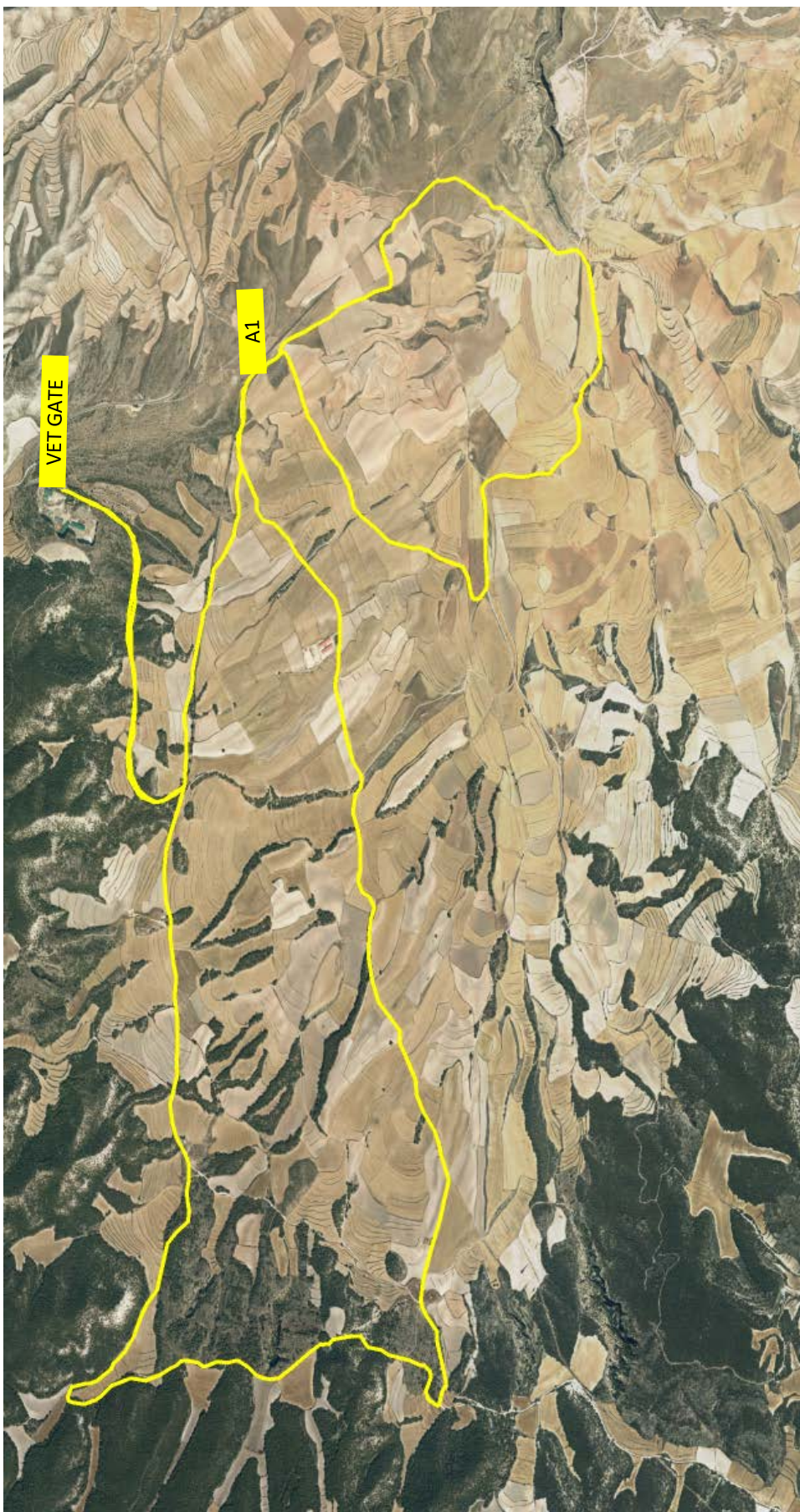
CROQUIS VET-GATE



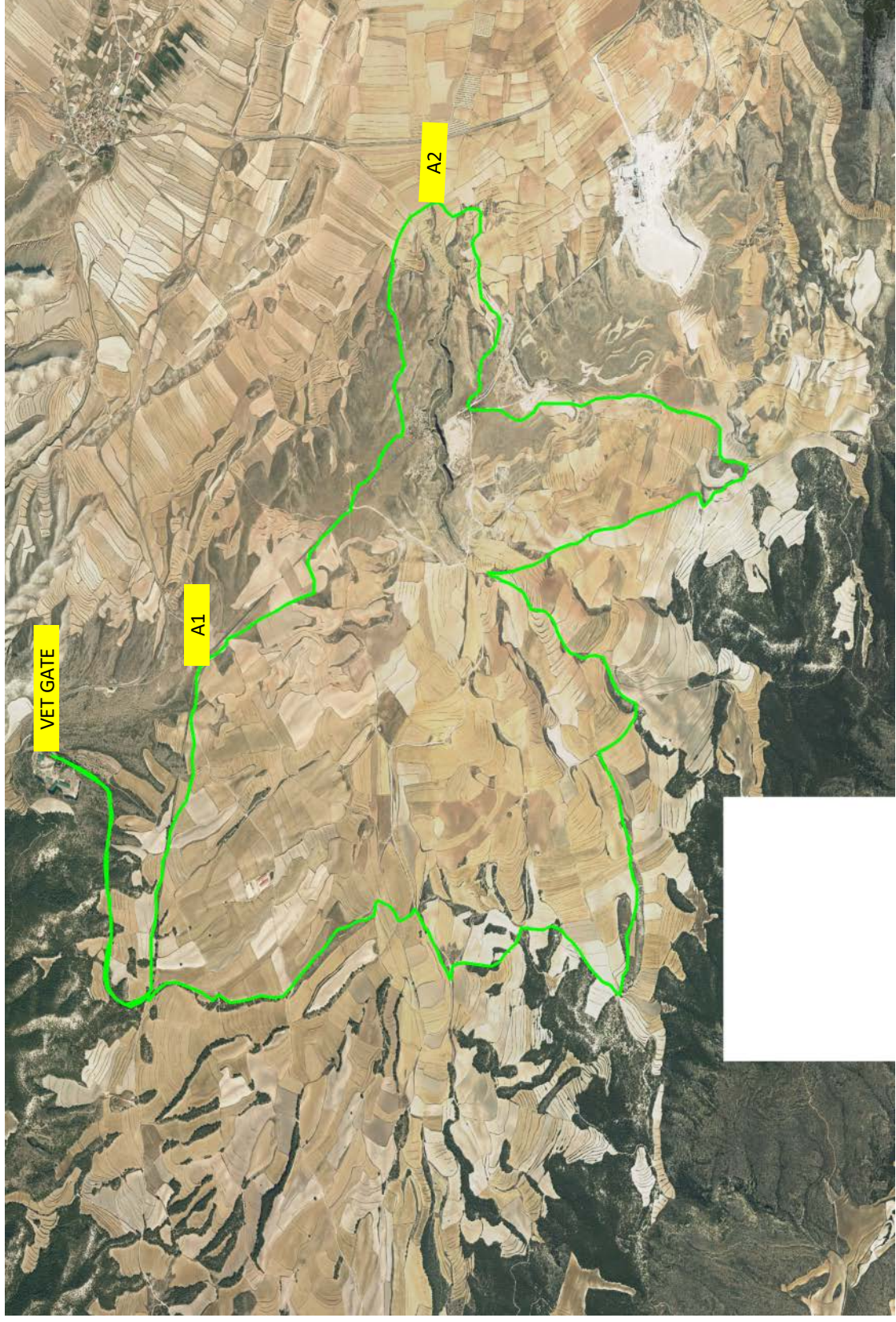
FASE ROJA 30KIM



FASE AMARILLA 20KM



FASE VERDE 20KM



RUTÓMETRO ASISTENCIAS

HAY DOS PUNTOS DE ASISTENCIA DISPONIBLES:

A1: (41°42'27.8"N 1°06'13.6"W)

- CUENTA KILÓMETROS A 0 EN LA SALIDA DE LA YEGUADA A LA CARRETERA. GIRAR A LA DERECHA.
- KM 1,4. SALIDA A LA DERECHA. CAMINO.
- A LOS 300M GIRAR A LA IZQUIERDA.
- A LOS 100M ESTÁ LA ASISTENCIA.

A2: (41°44'50.9"N 1°07'27.7"W)

- KM 5,2 DESDE SALIDA YEGUADA, O KM 3,8 DESDE SALIDA A1. SALIDA A LA DERECHA. CAMINO.
- A LOS 300M ESTÁ LA ASISTENCIA.

ASISTENCIAS EN CARRERA:

FASE ROJA 30 KM:

A1 (11,2 KM)
A2 (23,3 KM)
A1 (26,7 KM)

FASE AMARILLA 20 KM:

A1 (11,2 KM)
A1 (16,7 KM)

FASE VERDE 20 KM:

A2 (13,3 KM)
A1 (16,7 KM)