



araba álava
foru aldundia diputación foral



XX RAID DE VITORIA-GASTEIZ CEI*

CAMPEONATO DE EUSKADI XIII Ciclo Caballos Jóvenes A.E.C.C.A.

24 JULIO 2021



comité organizador

club hípico arbe
teléfono contacto +34 620253394
web-mail. clubhipicoarbe@gmail.com
Código explotación ganadera, ES010590019001 (Ayto. Vitoria-Gasteiz)
presidente C.O. José Ramón Fernández de Pinedo Mazorriaga
secretaría Pablo Guerra González
director raid Manuel Sánchez González
director de recorrido José Antonio Pérez Pinedo

inscripciones

lugar Real Federación Hípica Española
fecha limite 19 de Julio 2021
matricula 100 €
boxes NO SE DISPONDRA DE BOXES

oficiales

presidente Daniel Fenaux
vocales M^a Isabel Ruiz Pueyo
 Lucio Guerra Bernal
 Uxue Jiménez Aristu
 Jose Gabriel Molina Pielago
 Mathilde Beaur
 Ekaitz Aurre Ferreira
 Alejandro Asensio Garcia

Delegado FEI**Delegado F.V.H.****Jefe de Comisarios****comisión veterinaria**

presidente Yolanda Garcia Ruiz
vocales Álvaro Mocoeroa Llonis
 María Masramon Serrat
 Iñigo Irigoien Argote

Vet delegado FEI**vet tratamiento****Servicio vet 24 h.****ambulancia****herradores****Médico/ Coord. COVID****Cronometraje**

CAMPEONATO DE EUSKADI	CEI*
RECONOCIMIENTO PREVIO	24/07/2020 a las 7:00 h.
REUNION PREVIA	24/07/2020 a las 7:30 h.
HORA DE SALIDA	8:00 H. Monasterio de Estibaliz
NUMERO DE FASES	4 (30,2- 30,2-- 21,0 -21,0 Km)
TIEMPO DE RECUPERACION	20 MINUTOS EN CADA FASE
DESCANSO ENTRE LAS FASES	1,2 HORAS (0:40 + 0:40)
VELOCIDAD MINIMA	10 Km. / H.
HORA LIMITE LLEGADA	18:20:00
FRECUENCIA CARDIACA	64 P. / M.
PESO MINIMO	70 kg
EDAD MINIMA DE LOS CABALLOS	6 AÑOS

NORMAS PARA PARTICIPAR EN EL CICLO DE CABALLOS JÓVENES DE RAID

1º. Pueden participar en el Ciclo de Caballos Jóvenes de Raid todos aquellos ejemplares con edades comprendidas entre 4 y 7 años (ambos inclusive) que figuren INSCRITOS EN UN LIBRO GENEALÓGICO ESPAÑOL.

2º. Todos los ejemplares que participen en la Prueba del Ciclo deben presentarse para proceder a su identificación antes del comienzo de la competición, en caso de ser PRÁ, deben pasar el control morfolineal por parte de los Jueces de AECCA. Todos los jinetes y caballos deberán estar en posesión de sus respectivas licencias deportivas en vigor según la reglamentación de la Federación Hípica Española, así como los libros de Identificación Caballar (L.I.C.) o Pasaporte, debidamente cumplimentados y visados.

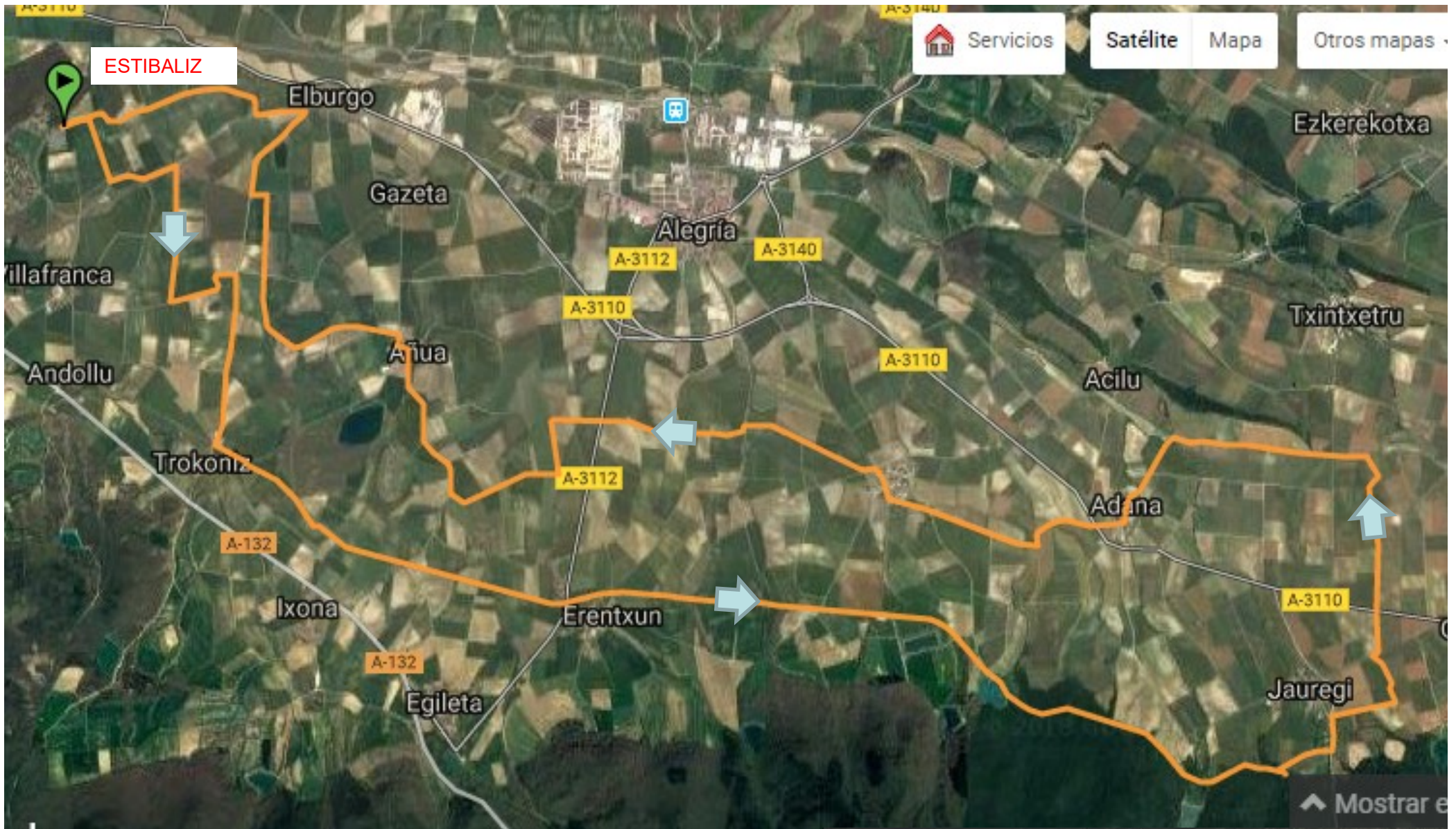
normas particulares

.- está totalmente prohibido hacer asistencia fuera de los lugares indicados para tal efecto

premios

Trofeos, Medallas y Diplomas de la F.V.H.

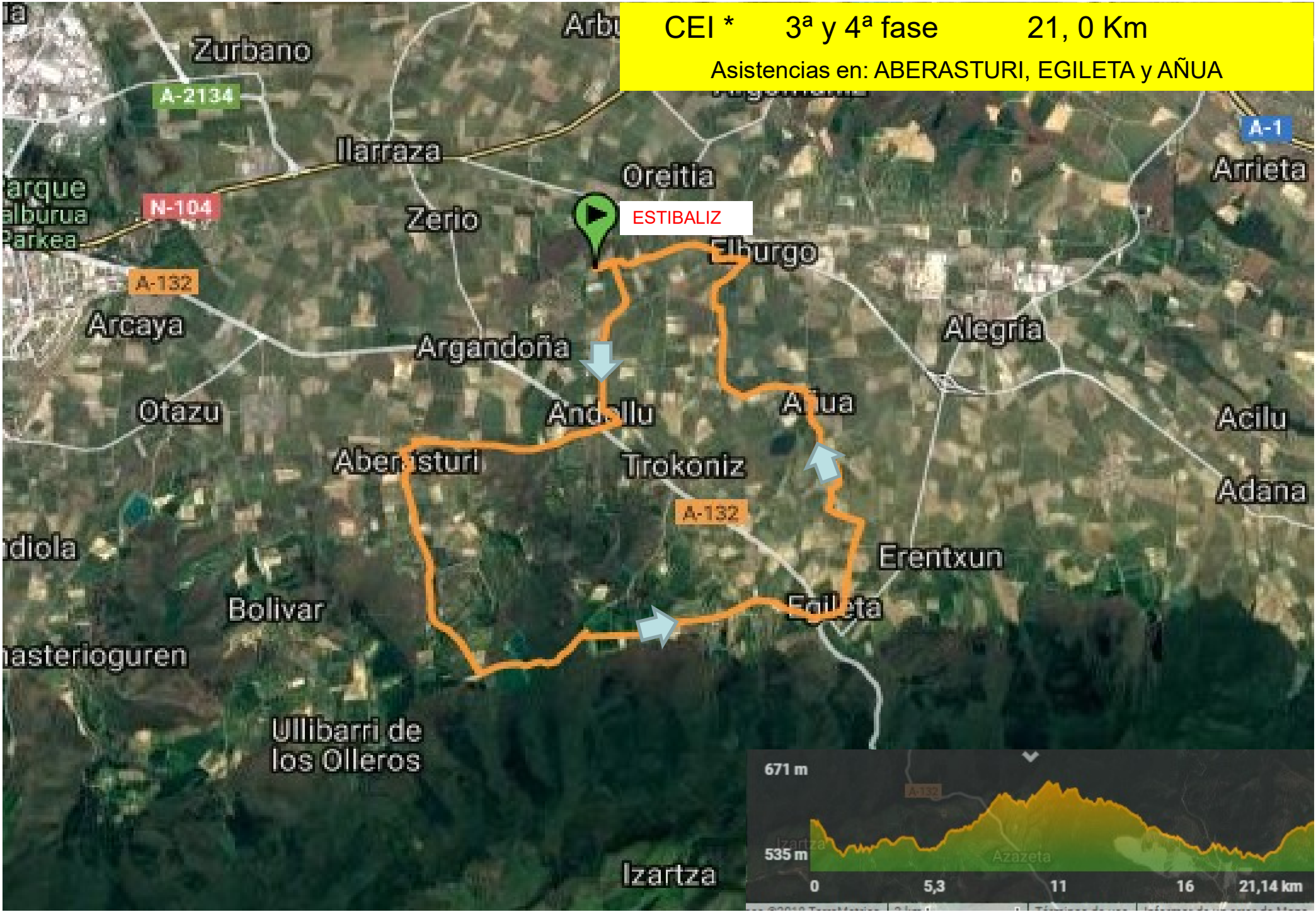
.- se entregará un recuerdo a todos los participantes.



CEI * 1ª -2ª fase 30, 22 Km
 Asistencias en: ERENTXUN, SUBESTACION, ADANA y AÑUA



CEI * 3ª y 4ª fase 21,0 Km
Asistencias en: ABERASTURI, EGILETA y AÑUA



RUTOMETRO CEI* 1ª -2ª fase

ASISTENCIA 1 SUBESTACION ELECTRICA 15 Minutos

PK. 0,0 Poner cuentakilómetros a cero.

Salida del Parking a la izquierda.

PK.1, 3 Cruzamos la localidad de **ARGANDOÑA**, en la rotonda tercera salida **STOP**

PK. 1,7 A la izquierda nos incorporamos a la carretera A 132 dirección **Lizarra-Estella**

PK. 3,4 Cruzamos la localidad de **ANDOLLU**

PK. 5,7 Pasamos **HIJONA** dejándolo a la derecha, seguimos de frente

PK. 6,8 Cambio de sentido, tomar dirección **EGUILETA-ERENCHUN-ALEGRIA STOP**

PK. 7,5 Giro a la izquierda por la **A-3112**

PK. 8,5 Cruzamos la localidad de **ERENCHUN Asistencia opcional**

PK. 10,7 En la rotonda tomamos la primera salida la derecha por la A-3110 dirección

SALVATIERRA

PK.12,0 Seguimos por la A-3112 dirección **SALVATIERRA**.

PK15,2 Giramos a la derecha por un camino parcelario paralelo al **TENDIDO ELECTRICO**

PK.16,6 En la caseta giramos a la derecha llegar a la **SUBESTACION** desmantelada

PK.16,9 Llegamos a la **ASISTENCIA 1** los caballos llegan por nuestra derecha.

ASISTENCIA 2 ADANA 5 Minutos

PK. 0,0 Poner cuentakilómetros a cero.

Damos la vuelta por donde hemos venido

PK.0, 65 Giramos a la izquierda por la Parcelaria

PK. 1,9 **STOP** Cruzamos la carretera y entramos en la localidad de **ADANA**

PK. 2,25 Llegamos a la **ASISTENCIA**

ASISTENCIA 3 AÑUA 5 Minutos

PK. 0,0 Poner cuentakilómetros a cero.

Seguimos de frente. PRECAION MISMO RECORRIDO DE LOS CABALLOS

PK.0, 2 **STOP** giramos a la derecha y nos incorporamos a la 3110.

PK. 2,5 Seguimos de frente y dejamos el cruce de **ALEGRIA** a derecha.

PK. 3,8 dejamos el cruce de **ALEGRIA** y seguimos de frente.

PK: 5,9 **ATENCION** girar a la izquierda por la A3110 **GACETA-AÑUA**.

PK: 6,2 Cruzamos la localidad de **GACETA**.

PK. 7,5 Entramos en **AÑUA**.

PK. 7,6 En el cruce de las Calles **ETXEGOITI** y **ABREVADERO ASISTENCIA**

Llegamos a la **ASISTENCIA**

VET-GATE 8 Minutos

Poner cuentakilómetros a cero.

P.K. 0,0 Seguimos de frente

PK., 1,8 **STOP** giramos a la derecha.

PK. 3,3 Cruzamos **ANDOLLU**.

PK. 5,0 Giramos a la derecha dirección **ARGANDOÑA-ESTBALIZ-CERIO**, en la Rotonda tomar dirección **ESTIBALIZ**

PK. 7,0 entramos en zona de aparcamiento del **MONASTERIO de NUESTRA**

SEÑORA de ESTIBALIZ, donde se encuentra el **VET-GATE**.

RUTOMETRO CEI* 3ª y 4ª fase

ASISTENCIA 8 – ABERASTURI 5 MINUTOS

Poner cuentakilómetros a cero.

PK. 00 Salida de la zona de VET GATE, **STOP** y girar a la izquierda

PK., 1,3 Cruzamos el Pueblo de **ARGANDOÑA**.

PK. 1,7 En la rotonda tomamos la tercera salida dirección **VITORIA-GASTEIZ** por la **A-132**.

PK. 1,8 incorporación a la **A-132** dirección **VITORIA-GASTEIZ**.

PK. 2,4 **STOP** Giro a la izquierda dirección **ABERASTURI A-4119**.

PK. 3,5 Llegamos a **ABERASTURI**

PK. ASISTENCIA

ASISTENCIA 9 – EGILETA 5 MINUTOS

PK. 0,0 Poner cuentakilómetros a cero.

Damos la vuelta por donde hemos venido

PK., 1,2 giro a la derecha, Ceder el paso dirección **ESTELLA-LIZARRA** Carretera A-132.

PK. 1,9 Seguir de frente.

PK. 3,2 Pasamos **ANDOLLU**.

PK.5,5 Pasamos **HIJONA**

PK.6,4 Giro a la derecha dirección **EGILETA-ERENTXUN-ALEGRIA** hacemos **STOP** .

PK.6,7 Después de cruzar la carretera, **ASISTENCIA**

ASISTENCIAS 10 - AÑUA

PK. 0,0 Poner cuentakilómetros a cero.

Damos la vuelta por donde hemos venido

PK.,0,2 Dirección **VITORIA-GASTEIZ** por la **A-132**.

PK. 1,1 Dejamos **HIJONA** a la izquierda.

PK. 1,8 Giro a la derecha dirección **AÑUA-GACETA** por la **A-4121**.

PK.3,4 Entramos en **AÑUA**

PK.3,7 ASISTENCIA

VET-GATE 5 MINUTOS

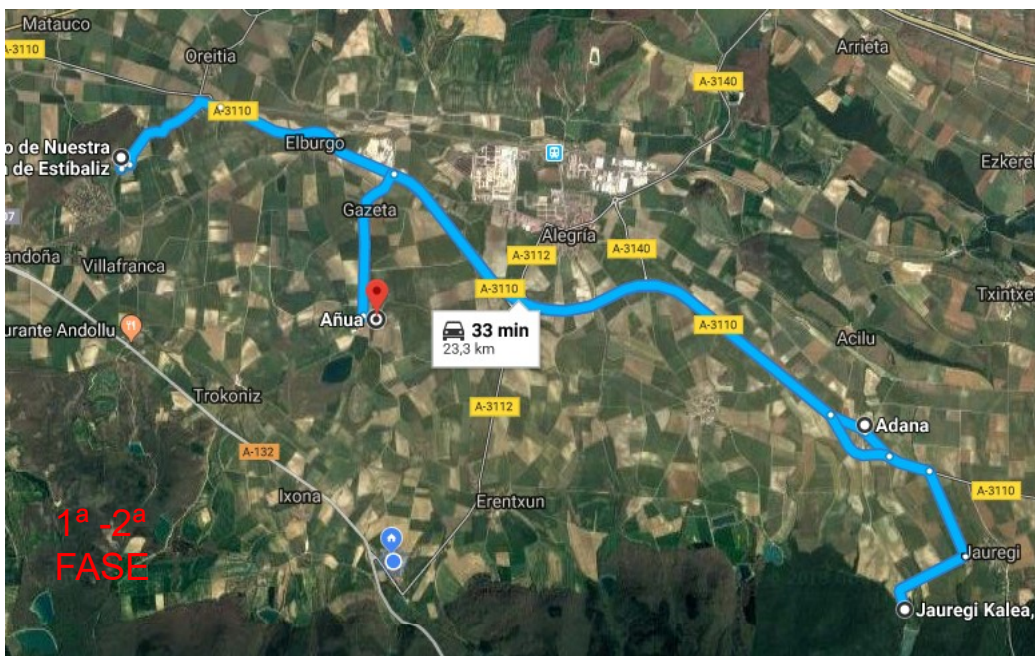
PK. 0,0 Damos la vuelta por donde hemos venido.

PK. 1,8 **STOP** giramos a la derecha.

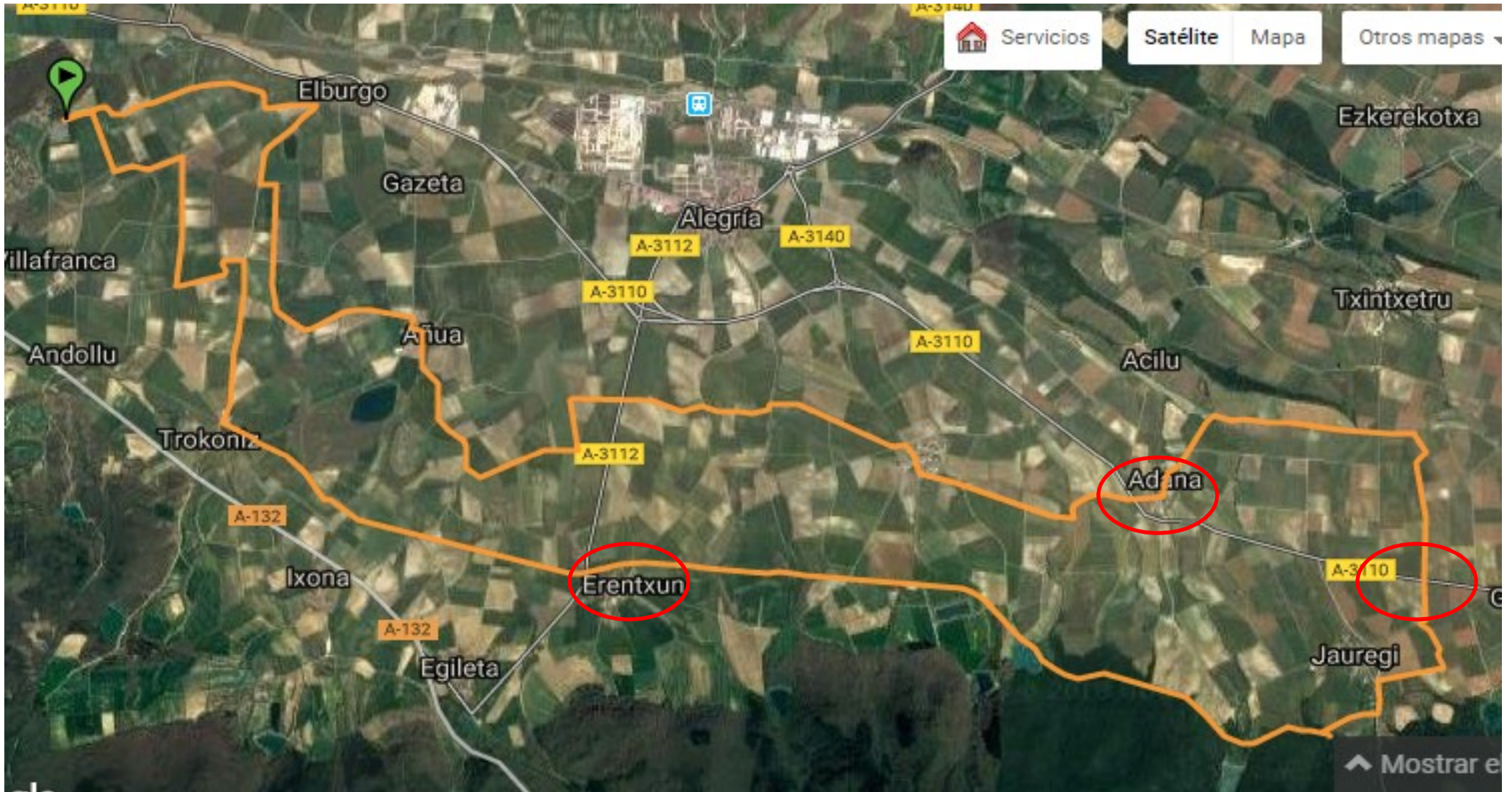
PK. 3,3 Cruzamos **ANDOLLU**.

PK. 5,2 Giramos a la derecha dirección **ARGANDOÑA-ESTBALIZ-CERIO**, en la Rotonda tomar dirección **ESTIBALIZ**

PK. 7,0 entramos en zona de aparcamiento del **MONASTERIO de NUESTRA SEÑORA de ESTIBALIZ**, donde se encuentra el **VET-GATE**.



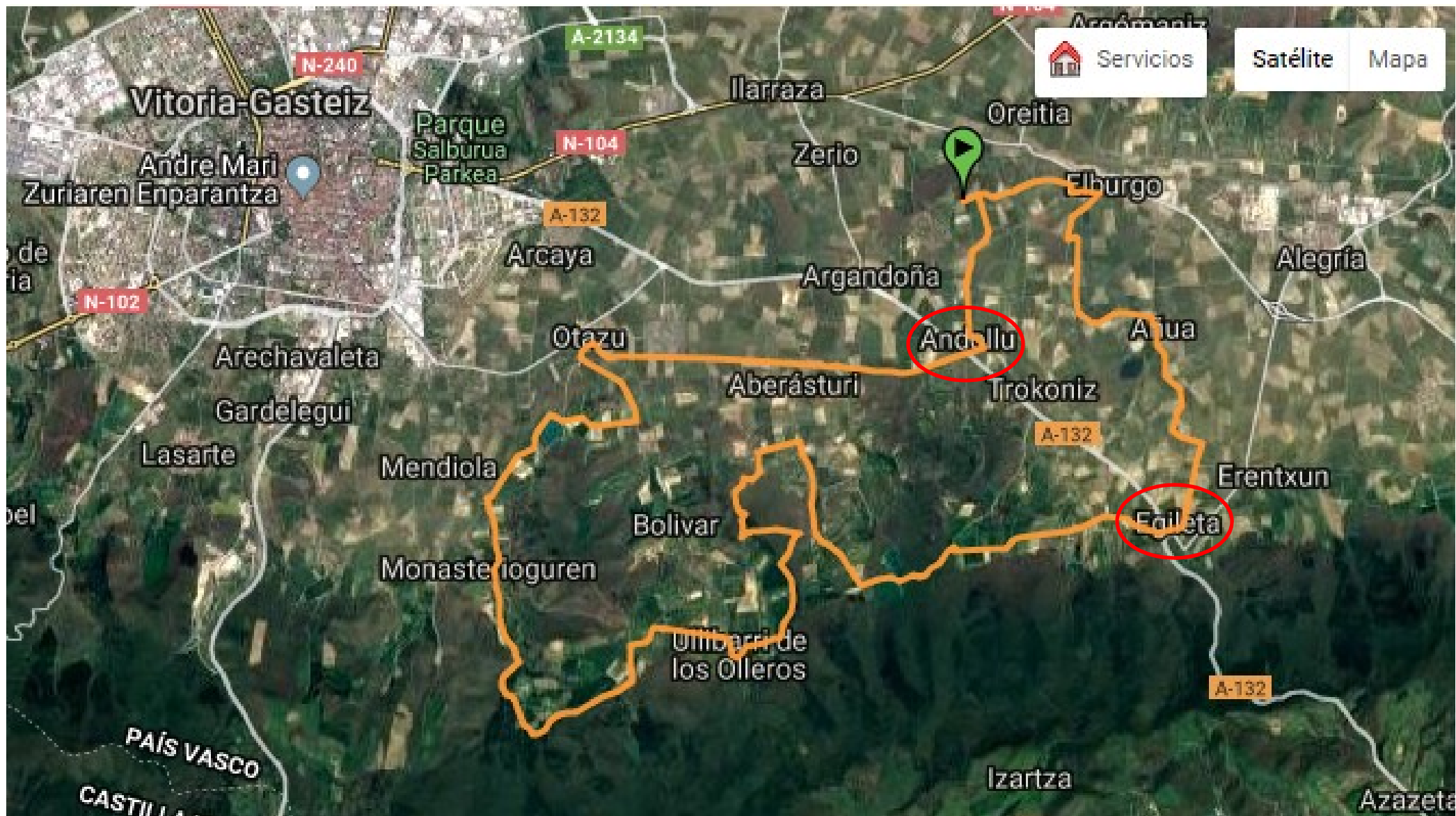
RECORRIDO DE LAS ASISTENCIAS



Raid de Vitoria-Gasteiz

Cruces de carretera





Raid de Vitoria-Gasteiz

Cruces de carretera

