



# MADRID INTERNATIONAL ENDURANCE CHALLENGE



تقران منكو الشيخ منصور بن زايد آل نهيان ابو ظبي - باريس فونتبلو - مدريد - ساردينيا - بروكسل - لشبونة - للقدر ٢٠١٨  
HH Sheikh Mansoor Bin Zayed Al Nahyan Abu Dhabi - Paris Fontainebleau - Madrid - Sardegna - Brussels - Lisbon - Endurance Festival 2018



CAMPEONATO DE ESPAÑA J.J. & JÚNIOR

CEI 3\* SHEIKH ZAYED 100 MILES

CEIO2\* SHEIKHA FATIMA BINT MUBARAK - LADIES CUP

CEI 2\* - CEI YJ 2\* - CEI 1\*



- Gradas
- Zonas de competición / Endurance Areas
- Secretaría / Secretary
- Zonas públicas / Public Areas

## Horarios / Timetable

### Jueves 3 / Thursday 3

- 12:00
- 15:00
- 20:30
- Apertura de cuadras
- Apertura Secretaría
- Cierre del Club
- Stables open
- Secretariat Open
- Club closed

### Viernes 4 / Friday 4

- 9:00
- 10:00
- 17:00 - 18:30
- 19:00
- 21:30
- Apertura Club
- Apertura Secretaría
- Inspección Previa
- Reunión Previa
- Cierre del Club
- Club open
- Secretariat Open
- Pre-Ride Inspection
- Pre-Ride Briefing
- Club closed

### Sábado 5 / Saturday 5

- 4:00
- 16:00
- 16:30 - 19:00
- 17:00 - 18:00
- 19:00
- 21:30
- Apertura Cuadras
- Premios 1\* 0\* 60 40
- Premios 3\* 2\* Ladies (según terminen)
- Insp. Previa Cto. ESP
- Reunión Previa
- Cierre del Club
- Stables Open
- Prizes 1\* 0\* 60 40
- Prizes 3\* 2\* Ladies (as they finish)
- Pre-Ride CEIYJ 2\*
- Pre-Ride Briefing
- Club closed

### Domingo 6 / Sunday 6

- 7:00
- 17:30
- 19:30
- 21:30
- Salida Cto. España
- Entrega Medallas
- Cena de Gala Ganadores 3\*, 2\*, Ladies, 2\* Jr. (Traje negro y pajarita / Vestido largo)
- Cierre del Club
- Start ESP Championship
- Medal Awards
- Gala Dinner for Winners 3\*, 2\*, Ladies, 2\* Jr. (Black suit & bow / Long dress)
- Club closed

# Oficiales / Officials

## GROUND JURY

- |                             |                                 |
|-----------------------------|---------------------------------|
| + PRESIDENT: RAFAEL GARRIDO | + FOREIGN: JEAN-PIERRE ALLEGRET |
| + TERESA MOYANO             | + MOHD AL HADRAMI               |
| + FERNANDO CARRILLO         | + MUSTAPHA MAFOUDI              |
| + MAHMOUD ZYOUND            | + MALENA NARVAEZ                |
| + MOHD SHAMSUL AZHAR        |                                 |

## STEWARDS

- |                                 |                         |
|---------------------------------|-------------------------|
| + CHIEF STEWARD: ANTONIO GARCÍA | + ISMAIL ABDUL HAKEEM   |
| + ALEJANDRO ASENSIO             | + RAFAEL ROMERO         |
| + MANUEL BROME                  | + CRISTINA SALAS        |
| + PATRICIA SILVA                | + CARLOS GARCÍA CLAVERO |
| + JOSE GRABIEL MOLINA           | + JOAQUÍN VIDAL         |
|                                 | + PATRICIA GÓMEZ        |

## VETERINARY COMMISSION

- |                              |                           |
|------------------------------|---------------------------|
| + PRESIDENT: GUILLERMO ARNAL | + FOREIGN: THOMAS TIMMONS |
| + ELKE PEPERKORN             | + EDUARD GASCÓN           |
| + PATRICIA LIMÓN             | + ARMIDA BARELLI          |
| + ANTONIA MOTA               | + INÉS MARTIN             |
| + EDUARDO ALGUACIL           |                           |

## VETERINARY TREATMENT

- |                             |                       |
|-----------------------------|-----------------------|
| + PRESIDENT: ALBERIC THIERY | + FABRIZIO POCHESECI  |
| + MANUEL PARACHE            | + YOLANDA GARCÍA RUIZ |
| + ERIK MANTJE ESTEVA        |                       |

## OTHER

- |  |  |
|--|--|
| + INDEPENDENT GOVERNANCE ADVISOR:<br>MAURIZIO STECCO | + HERRADOR / FARRIER (VET GATE):<br>ISOLDA HOJLAND +34 653 252 824 |
| + TIMEKEEPING: ATRM SYSTEMS                          | + AMBULANCE: +34 629 275 669                                       |

# 160km CEI 3\* - Sheikh Zayed 100 Miles

Sábado  
Saturday  
Samedi

Pre-Ride Inspection / Previa 16:00 - 18:30 PM (4 May)

Start Time / Hora Salida 06:00 AM

**1 Roja - Red 40 KM**

Hold Time / Descanso / Repos 40 min.

**2 Verde - Green 30 KM**

Hold Time / Descanso / Repos 40 min.

**3 Amarilla - Yellow 30 KM**

Hold Time / Descanso / Repos 40 min.

Min. Speed / Velocidad 12 km/h

**4 Blanca - White 20 KM**

Hold Time / Descanso / Repos 50 min.

Compulsory Recovery Inspection Compulsory / Obligatorio

Min. Speed / Velocidad 12 km/h

**5 Azul - Blue 20 KM**

Hold Time / Descanso / Repos 50 min.

Compulsory Recovery Inspection Compulsory / Obligatorio

Min. Speed / Velocidad 12 km/h

**6 Blanca - White 20 KM**

Min. Speed / Velocidad 12 km/h

Heart Rate / Pulso 64 bpm

Minimum Weight / Peso 75kg

Minimum Speed / Velocidad 12 km/h

Last Inspection 30 minutes after arrival

Vest Colours / Dorsales  
Rider White / Crew Black  
Jinete Blanco / Asist. Negro

Stables Closing / Cierre Cuadras 21:30 to 04:00

عام  
زاييد



YEAR OF  
**ZAYED**

Pre-Ride Inspection / Previa 16:00 - 18:30 PM (4 May)

Start Time / Hora Salida CEIO 2\* / CEI 2\* 06:45 AM / 07:00 AM

<b>1</b>	<b>Roja - Red</b>	<b>40 KM</b>
	Hold Time / Descanso / Repos	40 min.
<b>2</b>	<b>Verde - Green</b>	<b>30 KM</b>
	Hold Time / Descanso / Repos	40 min.
	Min. Speed / Velocidad 12 km/h	
<b>3</b>	<b>Amarilla - Yellow</b>	<b>30 KM</b>
	Hold Time / Descanso / Repos	50 min.
	Compulsory Recovery Inspection	Compulsory / Obligatorio
	Min. Speed / Velocidad 12 km/h	
<b>4</b>	<b>Blanca - White</b>	<b>20 KM</b>
	Min. Speed / Velocidad 12 km/h	

Heart Rate / Pulso 64 bpm

Minimum Weight 70kg

Minimum Speed 12 km/h

Last Inspection 30 minutes after arrival

Vest Colours / Dorsales Rider White / Ladies Pink / Crew Black  
Jinete Blanco / Ladies Rosa / Asist. Negro

Stables Closing / Cierre Cuadras 21:30 to 04:00

# 80km CEI 1\*

Sábado  
Saturday  
Samedi

Pre-Ride Inspection / Previa  
Start Time Friday / Hora Salida

16:00 - 18:30 PM or 30' before / antes  
07:30 AM

1	Roja - Red	40 KM
	Hold Time / Descanso / Repos	40 min.

2	Azul - Blue	20 KM
	Hold Time / Descanso / Repos	40 min.

3	Blanca - White	20 KM
	Min. Speed / Velocidad 12 km/h	

64 bpm  
12 km/h

70kg  
Jinete Negro / Asist. Blanco

# CET 0\* - CET 60km - CET 40km

Sábado  
Saturday  
Samedi

CET 0\* Pre-Ride Inspection / Previa  
CET 0\* Start Time / Salida

07:00 - 07:45 AM  
07:45 AM

1	Roja - Red	40 KM
	Hold Time / Descanso / Repos	40 min.

2	Azul - Blue	20 KM
	Hold Time / Descanso / Repos	40 min.

3	Blanca - White	20 KM
---	----------------	-------

CET 60KM Pre-Ride Inspection / Previa  
CET 60KM Start Time / Salida

08:00 - 09:00 AM  
09:30 - 10:00 AM

1	Blanca - White	20 KM
	Hold Time / Descanso / Repos	40 min.

2	Azul - Blue	20 KM
	Hold Time / Descanso / Repos	40 min.

3	Blanca - White	20 KM
---	----------------	-------

CET 40KM Pre-Ride Inspection / Previa  
CET 40KM Start Time / Salida

10:00 - 10:55 AM  
11:00 - 11:30 AM

2	Azul - Blue	20 KM
	Hold Time / Descanso / Repos	40 min.

3	Blanca - White	20 KM
---	----------------	-------

Pre-Ride Inspection / Previa 17:00 - 18:00 PM (5 May)

Start Time / Hora Salida 07:00 AM

<b>1</b>	<b>Roja - Red</b>	<b>40 KM</b>
	Hold Time / Descanso / Repos	40 min.
<b>2</b>	<b>Verde - Green</b>	<b>30 KM</b>
	Hold Time / Descanso / Repos	40 min.
	Min. Speed / Velocidad 12 km/h	
<b>3</b>	<b>Amarilla - Yellow</b>	<b>30 KM</b>
	Hold Time / Descanso / Repos	50 min.
	Compulsory Recovery Inspection	Re-examen Obligatorio
	Min. Speed / Velocidad 12 km/h	
<b>4</b>	<b>Blanca - White</b>	<b>20 KM</b>
	Min. Speed / Velocidad 12 km/h	

Heart Rate / Pulso 64 bpm

Minimum Weight -

Minimum Speed 12 km/h

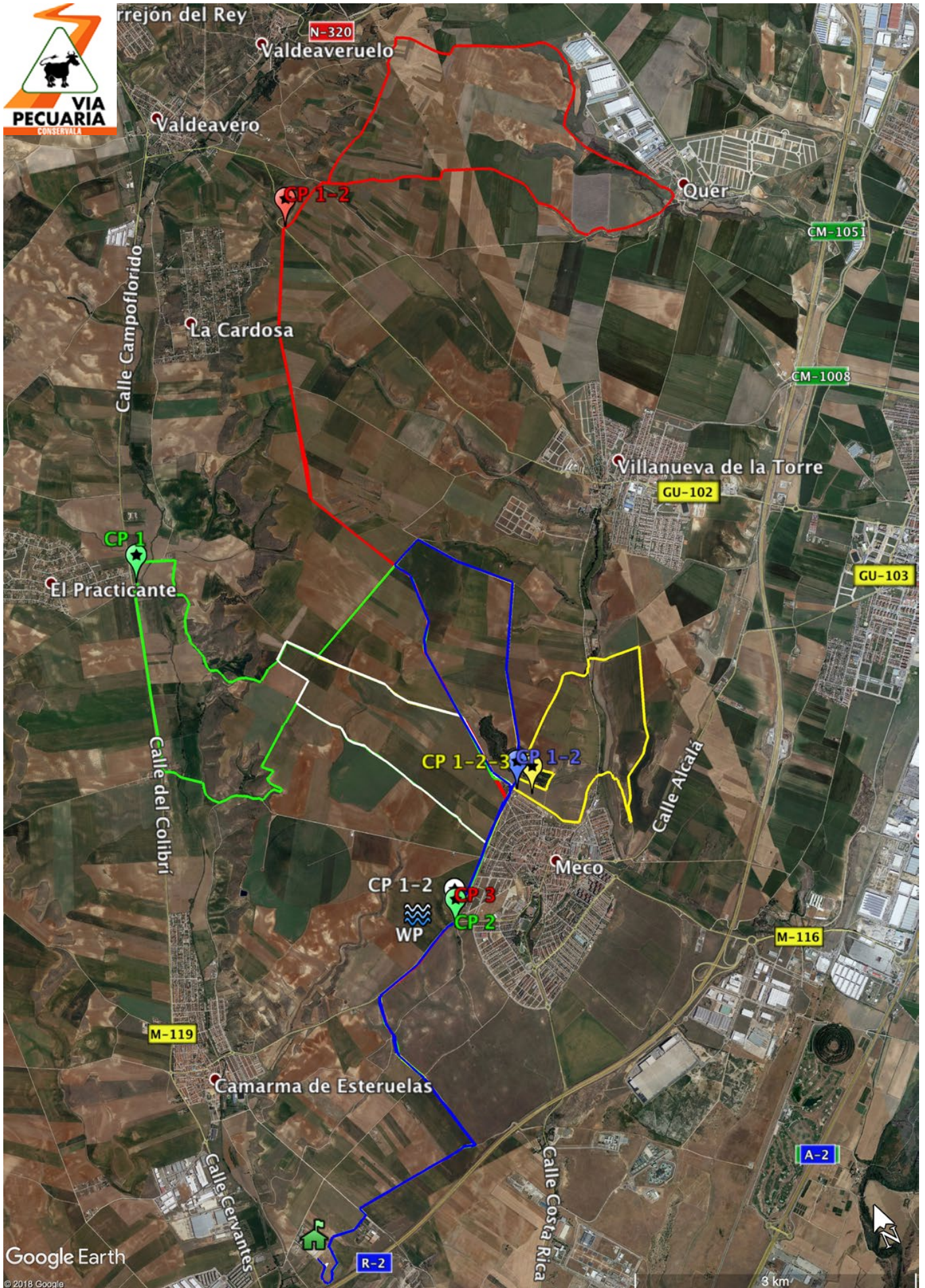
Last Inspection 30 minutes after arrival

Vest Colours / Dorsales  
Rider White / Crew Black  
Jinete Blanco / Asist. Negro

Stables Closing / Cierre Cuadras 21:30 to 05:00







Google Earth

© 2018 Google



## 40 km Roja

km	0.0	Salida Hípica Las Cadenas - salir izquierda dirección carretera M119
km	0.6	STOP - M119, tomar a la derecha, obligatorio, dirección Camarma
km	0.7	Rotonda, salida 2, seguir M119 dirección Camarma
km	2.1	Rotonda, salida 2, seguir M119 dirección Valdeavero
km	2.9	Rotonda, salida 2, seguir M119 dirección Valdeavero
km	12.8	En el km 15.4 de la M 119, salir a la derecha dirección Villanueva de la Torre en la GU102
km	15	Nada más llegar arriba de la cuesta, tomar camino a la izquierda este camino se ve en el último momento, ir despacio
km	15	Punto Asistencia FASE ROJA 1 y 2 <b>GPS Latitude: 40°37'8.04"N - Longitud: 3°19'32.93"W</b> Los caballos llegan del sur cruzando la carretera GU102 y vuelven cruzando de nuevo

---

km	0.0	Damos la vuelta y tomamos la GU102, hacia la derecha, dirección Valdeavero cuidado, poca visibilidad
km	2.2	Carretera M119, tomar a la derecha, obligatorio, dirección Valdeavero
km	2.4	Rotonda, salida 4, tomar M119 dirección Alcalá
km	12.4	Rotonda, salida 2, tomar M119 dirección Alcalá
km	13.2	Rotonda, salida 3, dirección Meco
km	13.5	Antes del cementerio, tomar a la derecha, dejando el cementerio a nuestra izquierda
km	13.6	Girar a la izquierda, dejando el cementerio a nuestra izquierda, Camino de Alcalá
km	14.2	STOP - girar a la derecha
km	14.5	Rotonda, salida 2, M116 dirección Meco
km	17.5	Rotonda, salida 3, Avenida Unión Europea
km	18.0	Rotonda, salida 4 (damos la vuelta), Avenida Unión Europea
km	18.4	Tomar a la derecha, Calle Reino Unido
km	18.5	Rotonda con una única salida, aparcar, Punto Asistencia FASE ROJA 3 <b>GPS Latitude: 40°33'8.50"N - Longitud: 3°20'21.27"W</b>

---

km	0.0	Rotonda Punto Asistencia FASE ROJA 3, salir por Calle Reino Unido
km	0.1	STOP, tomar a la derecha, Avenida Unión Europea
km	0.2	Rotonda, salida 1, M116 dirección Camarma
km	3.2	Rotonda, salida 2, entrar en Camarma
km	3.5	Tomar a la izquierda, Camino de Alcalá
km	4.1	Dejar cementerio a la derecha Al final de la calle, en la esquina, tomar camino a la izquierda, y a continuación, continuar por el camino central, el más ancho de los tres caminos
km	4.5	Curva a la derecha, continuar por el mismo camino
km	5.6	Tomar a la derecha dirección Hípica Las Cadenas
km	6.1	Entrada de Raid Hípica Las Cadenas

Usar cámara del móvil para ver la localización GPS de los puntos de asistencia con los códigos QR:



CP 1 - 2



CP 3



VET-GATE



Google Earth

© 2018 Google

## 30 km Verde

km	0.0	Salida Hípica Las Cadenas - salir izquierda dirección carretera M119
km	0.6	STOP - M119, tomar a la derecha, obligatorio, dirección Camarma
km	0.7	Rotonda, salida 2, seguir M119 dirección Camarma
km	2.1	Rotonda, salida 2, seguir M119 dirección Valdeavero
km	2.9	Rotonda, salida 2, seguir M119 dirección Valdeavero
km	8.2	En el km 10.9 de la M119, tomar camino a la derecha
km	8.3	Girar izquierda y aparcar = Punto Asistencia FASE BLANCA 1 <b>GPS Latitude: 40°35'38.26"N - Longitud: 3°21'38.77"W</b> Los caballos pasan por este camino, aparcar fuera de la pista

---

km	0.0	Salida Asistencia BLANCA 1, seguir por el camino
km	0.2	Girar izquierda tramo con cemento
km	0.3	STOP - M119 girar derecha obligatorio dirección Valdeavero
km	3.3	En el km 11 de la M119, cambio de sentido en La Cardosa

km	12.0	Rotonda, salida 2, tomar M119 dirección Alcalá
km	12.8	Rotonda, salida 3, dirección Meco
km	13.1	Antes del cementerio, tomar a la derecha, dejando el cementerio a nuestra izquierda
km	13.2	Girar a la izquierda, dejando el cementerio a nuestra izquierda, Camino de Alcalá
km	13.8	STOP - girar a la derecha
km	14.0	Rotonda, salida 2, M116 dirección Meco
km	17.1	Rotonda, salida 3, Avenida Unión Europea
km	17.6	Rotonda, salida 4 (damos la vuelta), Avenida Unión Europea
km	18.0	Tomar a la derecha, Calle Reino Unido
km	18.1	Rotonda con una única salida, aparcar, Punto Asistencia FASE BLANCA 2 <b>GPS Latitude: 40°33'8.50"N - Longitud: 3°20'21.27"W</b>

---

km	0.0	Rotonda Punto Asistencia FASE BLANCA 2, salir por Calle Reino Unido
km	0.1	STOP, tomar a la derecha, Avenida Unión Europea
km	0.2	Rotonda, salida 1, M116 dirección Camarma
km	3.2	Rotonda, salida 2, entrar en Camarma
km	3.5	Tomar a la izquierda, Camino de Alcalá
km	4.1	Dejar cementerio a la derecha Al final de la calle, en la esquina, tomar camino a la izquierda, y a continuación, continuar el camino central, el más ancho de los tres caminos
km	4.5	Curva a la derecha, continuar por el mismo camino
km	5.6	Tomar a la derecha dirección Hípica Las Cadenas
km	6.1	Entrada Raid Hípica Las Cadenas



CP 1



CP 2



VET-GATE



## 30 km Amarilla

km	0.0	Salida Parking Hípica Las Cadenas - salir izquierda dirección carretera M119
km	0.6	STOP - M119, tomar a la derecha, obligatorio, dirección Camarma
km	0.7	Rotonda, salida 2, seguir M119 dirección Camarma
km	2.1	Rotonda, salida 1, dirección Meco
km	2.4	Antes del cementerio, tomar a la derecha, dejando el cementerio a nuestra izquierda
km	2.5	Girar a la izquierda, dejando el cementerio a nuestra izquierda, Camino de Alcalá
km	3.1	STOP - girar a la derecha
km	3.3	Rotonda, salida 2, M116 dirección Meco
km	6.3	Rotonda, salida 3, Avenida Unión Europea
km	6.9	Rotonda, salida 2, Calle Alcalá / Avenida Cervantes
km	7.7	Tomar izquierda, Camino de Bujes
km	7.9	Aparcar en la esplanada a la derecha del Camino de Bujes No entrar en el campo con los coches Punto de Asistencia FASE AMARILLA 1 <b>GPS Latitude: 40°33'32.15"N - Longitud: 3°19'30.18"W</b>

---

Caminar 100 metros recto por el Camino de Bujes, en dirección al pinar que se ve en frente  
Cruce de caminos Punto de Asistencia FASE AMARILLA 2  
Los caballos vienen de frente y siguen por su derecha (izquierda para asistencias)  
**GPS Latitude: 40°33'36.87"N - Longitud: 3°19'26.11"W**

---

Volver a la zona de coches  
Al llegar al Camino de Bujes asfaltado, girar a la derecha y caminar 300 metros  
Cruce de caminos Punto de Asistencia FASE AMARILLA 3  
Los caballos vienen de frente y siguen por su derecha (izquierda para asistencias)  
**GPS Latitude: 40°33'42.58"N - Longitud: 3°19'39.48"W**

---

		Volver a la zona de coches
km	0.0	Asistencia AMARILLA, volver por Camino de Bujes
km	0.2	Tomar a la derecha, Avenida Cervantes / Calle Alcalá
km	1.0	Rotonda, salida 2, Avenida Unión Europea
km	1.5	Rotonda, salida 1, M116 dirección Camarma
km	4.5	Rotonda, salida 2, entrar en Camarma
km	4.7	Tomar a la izquierda, Calle Alcalá
km	5.3	Dejar cementerio a la derecha Al final de la calle, en la esquina, tomar camino a la izquierda, y a continuación, continuar el camino central, el más ancho de los tres caminos
km	5.7	Curva a la derecha, continuar por el mismo camino
km	6.8	Tomar a la derecha dirección Hípica Las Cadenas
km	7.3	Entrada Raid Hípica Las Cadenas



CPI



CP2



CP3



VET-GATE





## 20 km Blanca

km	0.0	Parking Hípica Las Cadenas - salir izquierda dirección carretera M119
km	0.6	STOP - M119, tomar a la derecha, obligatorio, dirección Camarma
km	0.7	Rotonda, salida 2, seguir M119 dirección Camarma
km	2.1	Rotonda, salida 1, dirección Meco
km	2.4	Antes del cementerio, tomar a la derecha, dejando el cementerio a nuestra izquierda
km	2.5	Girar a la izquierda, dejando el cementerio a nuestra izquierda, Camino de Alcalá
km	3.1	STOP - girar a la derecha
km	3.3	Rotonda, salida 2, M116 dirección Meco
km	6.3	Rotonda, salida 3, Avenida Unión Europea
km	6.9	Rotonda, salida 4, Avenida Unión Europea
km	7.3	Tomar a la derecha, Calle Reino Unido
km	7.4	Rotonda con una única salida, aparcar, Punto Asistencia FASE VERDE 1 y 2

**GPS Latitude: 40°33'8.50"N - Longitud: 3°20'21.27"W**

---

km	0.0	Rotonda Punto Asistencia FASE VERDE 1 y 2, salir por Calle Reino Unido
km	0.1	STOP, tomar a la derecha, Avenida Unión Europea
km	0.2	Rotonda, salida 1, M116 dirección Camarma
km	3.2	Rotonda, salida 2, entrar en Camarma
km	3.5	Tomar a la izquierda, Camino de Alcalá
km	4.1	Dejar cementerio a la derecha Al final de la calle, en la esquina, tomar camino a la izquierda, y a continuación, continuar el camino central, el más ancho de los tres caminos
km	4.5	Curva a la derecha, continuar por el mismo camino
km	5.6	Tomar a la derecha dirección Hípica Las Cadenas
km	6.1	Entrada Raid Hípica Las Cadenas



CP 1-2



VET-GATE



## 20 km Azul

km	0.0	Salida Parking Hípica Las Cadenas - salir izquierda dirección carretera M119
km	0.6	STOP - M119, tomar a la derecha, obligatorio, dirección Camarma
km	0.7	Rotonda, salida 2, seguir M119 dirección Camarma
km	2.1	Rotonda, salida 1, dirección Meco
km	2.4	Antes del cementerio, tomar a la derecha, dejando el cementerio a nuestra izquierda
km	2.5	Girar a la izquierda, dejando el cementerio a nuestra izquierda, Camino de Alcalá
km	3.1	STOP - girar a la derecha
km	3.3	Rotonda, salida 2, M116 dirección Meco
km	6.3	Rotonda, salida 3, Avenida Unión Europea
km	6.9	Rotonda, salida 2, Calle Alcalá / Avenida Cervantes
km	7.7	Tomar izquierda, Camino de Bujes
km	7.9	Aparcar en la esplanada a la derecha del Camino de Bujes

Girar a la izquierda y caminar 300 metros

Cruce de caminos Punto de Asistencia FASE AZUL 1 y 2

**GPS Latitude: 40°33'42.58"N - Longitud: 3°19'39.48"W**

---

Volver a la zona de coches

km	0.0	Asistencia AZUL, volver por Camino de Bujes
km	0.2	Tomar a la derecha, Avenida Cervantes / Calle Alcalá
km	1.0	Rotonda, salida 2, Avenida Unión Europea
km	1.5	Rotonda, salida 1, M116 dirección Camarma
km	4.5	Rotonda, salida 2, entrar en Camarma
km	4.7	Tomar a la izquierda, Calle Alcalá
km	5.3	Dejar cementerio a la derecha Al final de la calle, en la esquina, tomar camino a la izquierda, y a continuación, continuar el camino central, el más ancho de los tres caminos
km	6.0	Curva a la derecha, continuar por el mismo camino
km	7.0	Tomar a la derecha dirección Hípica Las Cadenas
km	7.1	Entrada Raid Hípica Las Cadenas



CP I-2



VET-GATE

## 40 km Red

km	0.0	Exit Hípica Las Cadenas - exit to the left izquierda direction road M119
km	0.6	STOP - M119, to the right, mandatory, direction Camarma
km	0.7	Roundabout, 2nd exit, continue on the M119 direction Camarma
km	2.1	Roundabout, 2nd exit, continue on the M119 direction Valdeavero
km	2.9	Roundabout, 2nd exit, continue on the M119 direction Valdeavero
km	12.8	On the km 15.4 of the M 119, turn right direction Villanueva de la Torre, taking the GU102
km	15	As soon as you are at the top of the hill, take the road on the left this road is only seen at the very last moment, go slowly
km	15	Crew Point RED 1 & 2 <b>GPS Latitude: 40°37'8.04"N - Longitud: 3°19'32.93"W</b>

---

km	0.0	Exit Crew Point RED 2
km	0.0	Turn around and take again the GU102, to the right, direction Valdeavero be careful, poor visibility
km	2.2	Road M119, turn right (mandatory) direction Valdeavero
km	2.4	Roundabout, 4th exit, take the M119 direction Alcalá
km	12.5	Roundabout, 2nd exit, take the M119 direction Alcalá
km	13.3	Roundabout, 3rd exit, direction Meco
km	13.6	Before the cemetery, turn right, with the cemetery to your left
km	13.7	Turn left, leaving the cemetery to your left, Camino de Alcalá
km	14.3	STOP - turn right
km	14.5	Roundabout, 2nd exit, M116 direction Meco
km	17.5	Roundabout, 3rd exit, Avenida Unión Europea
km	18.1	Roundabout, 4th exit (we turn around), Avenida Unión Europea
km	18.5	Turn right, Street Reino Unido
km	18.6	Roundabout with a single exit, park, Crew Point RED 3 <b>GPS Latitude: 40°33'8.50"N - Longitud: 3°20'21.27"W</b>

---

km	0.0	Roundabout Crew Point RED 3, exit by Calle Reino Unido
km	0.1	STOP, turn right, Avenida Unión Europea
km	0.2	Roundabout, 1st exit, M116 direction Camarma
km	3.2	Roundabout, 2nd exit, enter Camarma
km	3.5	Turn left, Camino de Alcalá
km	4.1	Leave the cemetery to your right At the end of the street, at the corner, take the road to the left, and then, take the central path, the widest of the three paths
km	4.5	Curve to the right, stay on the same road
km	5.6	Turn right direction Hípica Las Cadenas
km	6.1	Endurance Entrance Hípica Las Cadenas



CP 1 - 2



CP 3



VET-GATE

## 30 km Green

km	0.0	Exit Hípica Las Cadenas - exit to the left izquierda direction road M119
km	0.6	STOP - M119, to the right, mandatory, direction Camarma
km	0.7	Roundabout, 2nd exit, continue on the M119 direction Camarma
km	2.1	Roundabout, 2nd exit, continue on the M119 direction Valdeavero
km	2.9	Roundabout, 2nd exit, continue on the M119 direction Valdeavero
km	8.2	On the km 10.9 of the M119, take the road to the right
km	8.3	Turn left and park = Crew Point WHITE 1 Horses come through this road, park outside the road <b>GPS Latitude: 40°35'38.26"N - Longitud: 3°21'38.77"W</b>

---

km	0.0	Exit Crew Point WHITE 1 by continuing through the road
km	0.2	Turn left on the asphalt road
km	0.3	STOP - M119 turn right (mandatory) direction Valdeavero
km	3.3	At km 11 of the M119 road, reverse direction at La Cardosa

km	12.0	Roundabout, 2nd exit, take the M119 direction Alcalá
km	12.8	Roundabout, 3rd exit, direction Meco
km	13.1	Before the cemetery, turn right, with the cemetery to your left
km	13.2	Turn left, leaving the cemetery to your left, Camino de Alcalá
km	13.8	STOP - turn right
km	14.0	Roundabout, 2nd exit, M116 direction Meco
km	17.1	Roundabout, 3rd exit, Avenida Unión Europea
km	17.6	Roundabout, 4th exit (we turn around), Avenida Unión Europea
km	18.0	Turn right, Street Reino Unido
km	18.1	Roundabout with a single exit, park, Crew Point WHITE 2 <b>GPS Latitude: 40°33'8.50"N - Longitud: 3°20'21.27"W</b>

---

km	0.0	Roundabout Crew Point RED 3, exit by Calle Reino Unido
km	0.1	STOP, turn right, Avenida Unión Europea
km	0.2	Roundabout, 1st exit, M116 direction Camarma
km	3.2	Roundabout, 2nd exit, enter Camarma
km	3.5	Turn left, Camino de Alcalá
km	4.1	Leave the cemetery to your right At the end of the street, at the corner, take the road to the left, and then, take the central path, the widest of the three paths
km	4.5	Curve to the right, stay on the same road
km	5.6	Turn right direction Hípica Las Cadenas
km	6.1	Endurance Entrance Hípica Las Cadenas



CP 1



CP 2



VET-GATE

## 30 km Yellow

km	0.0	Exit Parking Hípica Las Cadenas - exit left direction road M119
km	0.6	STOP - M119, take the right (mandatory) direction Camarma
km	0.7	Roundabout, 2nd exit, follow M119 direction Camarma
km	2.1	Roundabout, 1st exit, direction Meco
km	2.4	Before the cemetery, take the right, leaving the cemetery to your left
km	2.5	Turn left, leaving the cemetery to your left, Camino de Alcalá
km	3.1	STOP - turn right
km	3.3	Roundabout, 2nd exit, M116 direction Meco
km	6.3	Roundabout, 3rd exit, Avenida Unión Europea
km	6.9	Roundabout, 2nd exit, Calle Alcalá / Avenida Cervantes
km	7.7	Turn left, Camino de Bujes
km	7.9	Park on the right side of Camino de Bujes

Crew Point YELLOW 1

**GPS Latitude: 40°33'32.15"N - Longitud: 3°19'30.18"W**

---

Walk 100 meters straight by the Camino de Bujes, direction to the forest in front  
Crossroads, Crew Point YELLOW 2

Horses come from the front and turn to their right (left for the crews)

**GPS Latitude: 40°33'36.87"N - Longitud: 3°19'26.11"W**

---

Walk back to the car area

When you are at Camino de Bujes with asphalt, turn right and walk 300 meters

Crossroads Crew Point YELLOW 3

Horses come from the front and follow their right (left for the crews)

**GPS Latitude: 40°33'42.58"N - Longitud: 3°19'39.48"W**

---

Walk back to the cars

km	0.0	Exit Crew Point YELLOW, turn back by Camino de Bujes
km	0.2	Turn right, Avenida Cervantes / Calle Alcalá
km	1.0	Roundabout, 2nd exit, Avenida Unión Europea
km	1.5	Roundabout, 1st exit, M116 direction Camarma
km	4.5	Roundabout, 2nd exit, enter Camarma
km	4.7	Turn left, Calle Alcalá
km	5.3	Leave the cemetery to your right At the end of the street, at the corner, take the road to the left, and then, take the central path, the widest of the three paths
km	5.7	Curve to the right, stay on the same road
km	6.8	Turn right direction Hípica Las Cadenas
km	7.3	Endurance Entrance Hípica Las Cadenas



CPI



CP2



CP3



VET-GATE

## 20 km White

km	0.0	Parking Hípica Las Cadenas - exit left direction road M119
km	0.6	STOP - M119, turn right (mandatory) direction Camarma
km	0.7	Roundabout, 2nd exit, follow M119 direction Camarma
km	2.1	Roundabout, 1st exit, direction Meco
km	2.4	Before the cemetery, take the right, leaving the cemetery to your left
km	2.5	Turn left, leaving the cemetery to your left, Camino de Alcalá
km	3.1	STOP - turn right
km	3.3	Roundabout, 2nd exit, M116 direction Meco
km	6.3	Roundabout, 3rd exit, Avenida Unión Europea
km	6.9	Roundabout, 4th exit (turn around), Avenida Unión Europea
km	7.3	Turn right, Street Reino Unido
km	7.4	Roundabout with a single exit, park, Crew Point GREEN 1 and 2

GPS Latitude: 40°33'8.50"N - Longitud: 3°20'21.27"W

---

km	0.0	Roundabout Crew Point RED 3, exit by Calle Reino Unido
km	0.1	STOP, take the right, Avenida Unión Europea
km	0.2	Roundabout, 1st exit, M116 direction Camarma
km	3.2	Roundabout, 2nd exit, enter Camarma
km	3.5	Turn left, Camino de Alcalá
km	4.1	Leave the cemetery to your right
		At the end of the street, at the corner, take the road to the left, and then, take the central path, the widest of the three paths
km	4.5	Curve to the right, stay on the same road
km	5.6	Turn right direction Hípica Las Cadenas
km	6.1	Endurance Entrance Hípica Las Cadenas

## 20 km Blue

km	0.0	Exit Parking Hípica Las Cadenas - exit left direction road M119
km	0.6	STOP - M119, take the right (mandatory) direction Camarma
km	0.7	Roundabout, 2nd exit, follow M119 direction Camarma
km	2.1	Roundabout, 1st exit, direction Meco
km	2.4	Before the cemetery, take the right, leaving the cemetery to your left
km	2.5	Turn left, leaving the cemetery to your left, Camino de Alcalá
km	3.1	STOP - turn right
km	3.3	Roundabout, 2nd exit, M116 direction Meco
km	6.3	Roundabout, 3rd exit, Avenida Unión Europea
km	6.9	Roundabout, 2nd exit, Calle Alcalá / Avenida Cervantes
km	7.7	Turn left, Camino de Bujes
km	7.9	Park on the right side of Camino de Bujes
		When you are at Camino de Bujes looking to the forest, turn left and walk 300 meters
		Crossroads Crew Point BLUE 1 & 2

**GPS Latitude: 40°33'42.58"N - Longitud: 3°19'39.48"W**

---

Walk back to the cars and return to the Vet-Gate



Sustained by



coordinated by



Associate Partner



Sponsored by



Official Partner



Official carriers



in cooperation with

