



RAID 120Km

FASE 1 + FASE 4 + FASE 5 + FASE 6

31,5km + 29,6km + 29,6km + 31,5km

distancia total: 122,2km desnivel+3.054m

RAID HÍPICO SIERRAMORENA



FASE 1

DISTANCIA: 31,5 km · desnivel: 854m

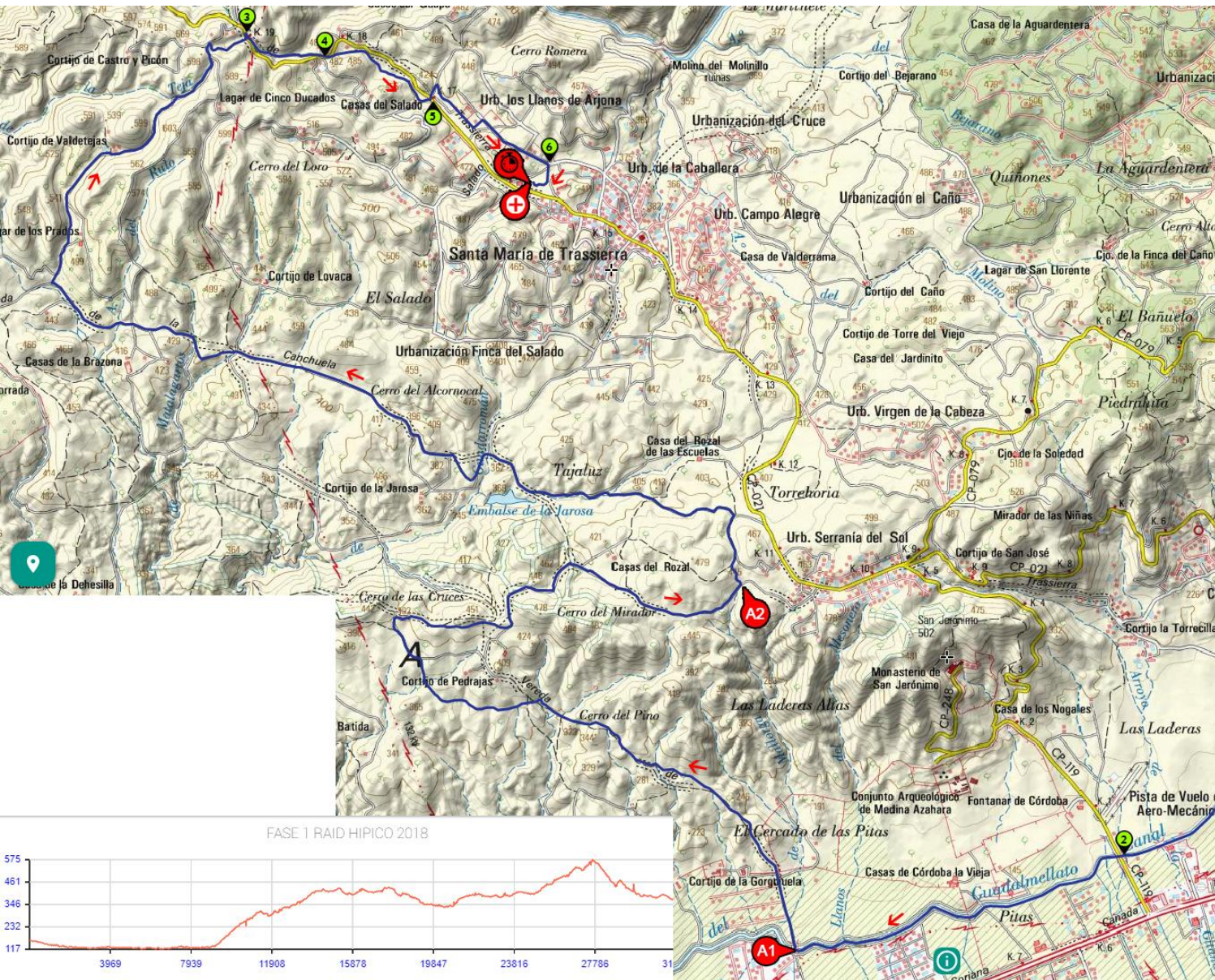
1 Punto cruce Carretera

A1 Asistencia 1 km 8,5

A2 Asistencia 2 km 17,4

6 **1** Salida/Llegada FASE

+ VET-GATE km 31,5



FASE 1 RAID HIPICO 2018



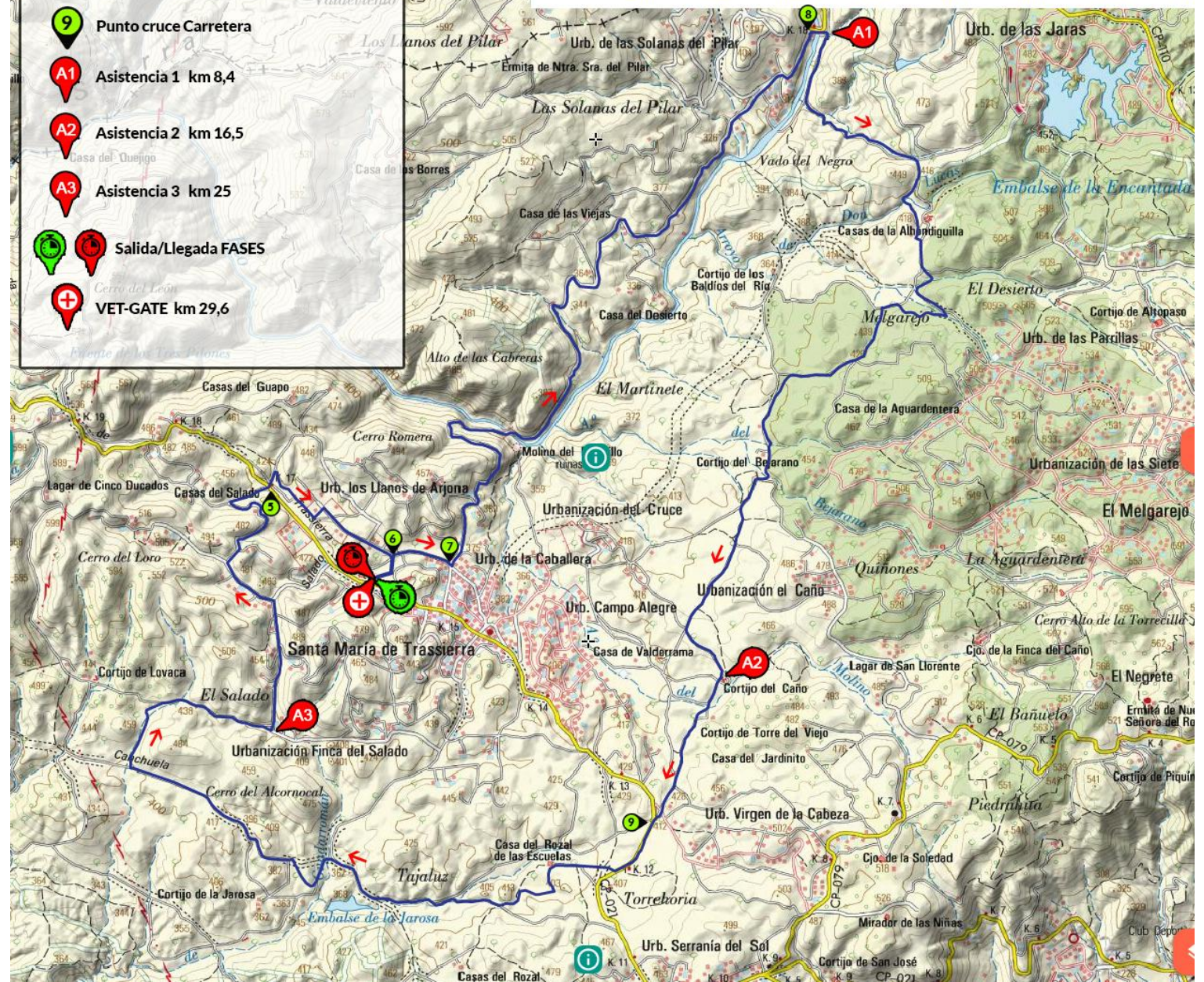
RAID HÍPICO SIERRAMORENA



FASE 4 y 5

DISTANCIA: 29,6 km • desnivel±: 838m

-  Punto cruce Carretera
-  Asistencia 1 km 8,4
-  Asistencia 2 km 16,5
-  Asistencia 3 km 25
-  Salida/Llegada FASES
-  VET-GATE km 29,6

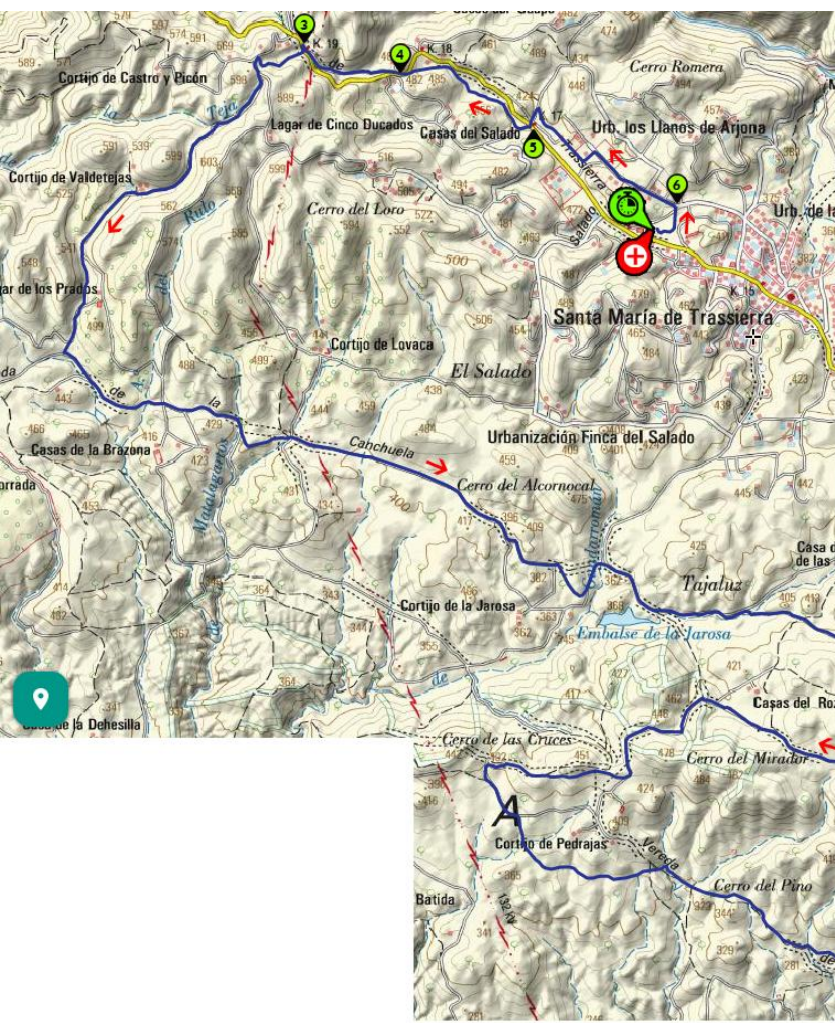




FASE 6

DISTANCIA: 31,5 km · desnivel: 504m

- Punto cruce Carretera
- Asistencia 2 km 14,1
- Asistencia 1 km 23
- Salida/Llegada FASE
- VET-GATE Club Hípico km 31,5



FASE 6 RAID HÍPICO 2018





RAID 80Km

FASE 1 + FASE 2 + FASE 6

31,5km + 20,5km + 31,5km

distancia total: 83,5km desnivel+1.948m

RAID HÍPICO SIERRAMORENA



FASE 1

DISTANCIA: 31,5 km · desnivel: 854m

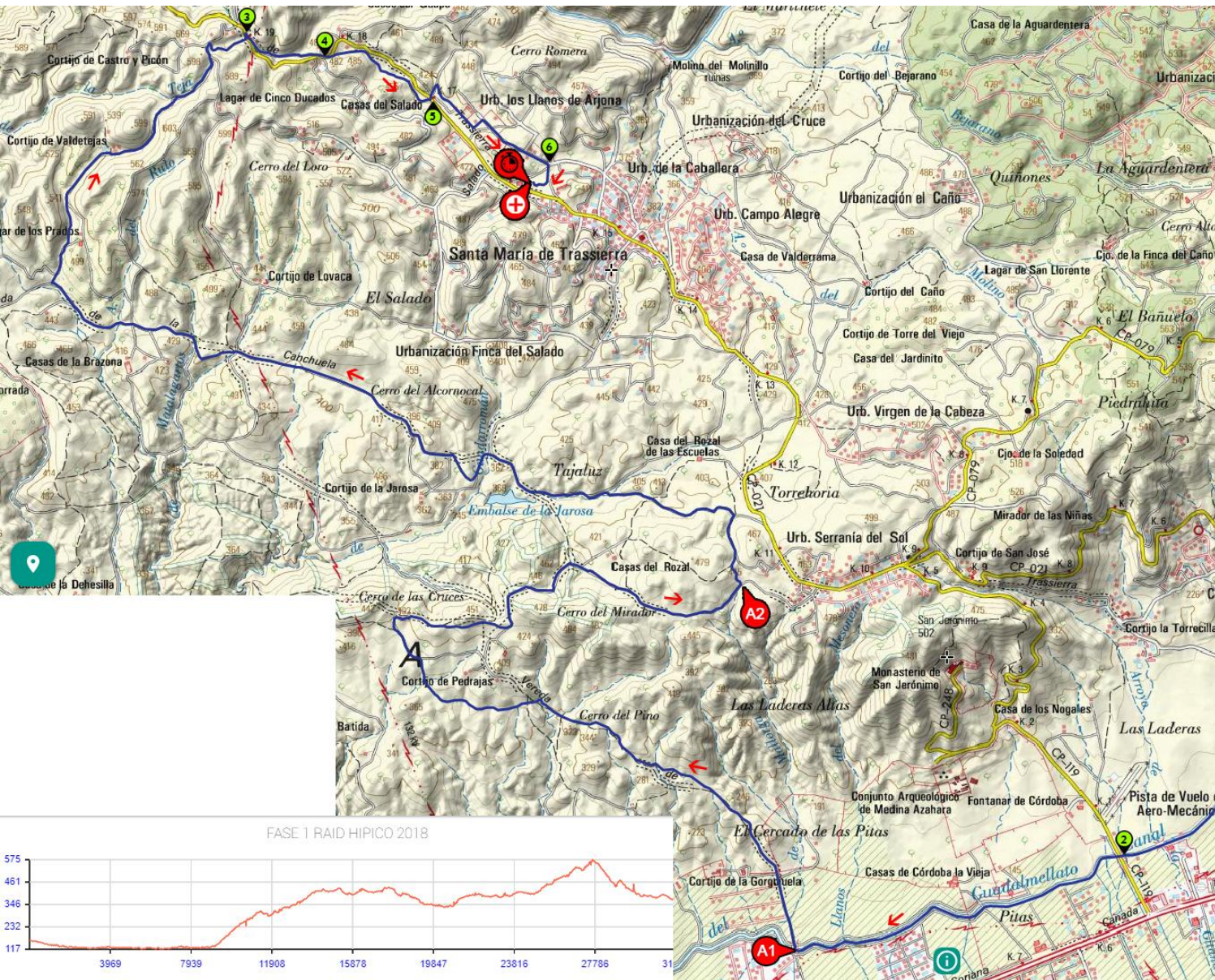
1 Punto cruce Carretera

A1 Asistencia 1 km 8,5

A2 Asistencia 2 km 17,4

6 **1** Salida/Llegada FASE

+ VET-GATE km 31,5



FASE 1 RAID HIPICO 2018



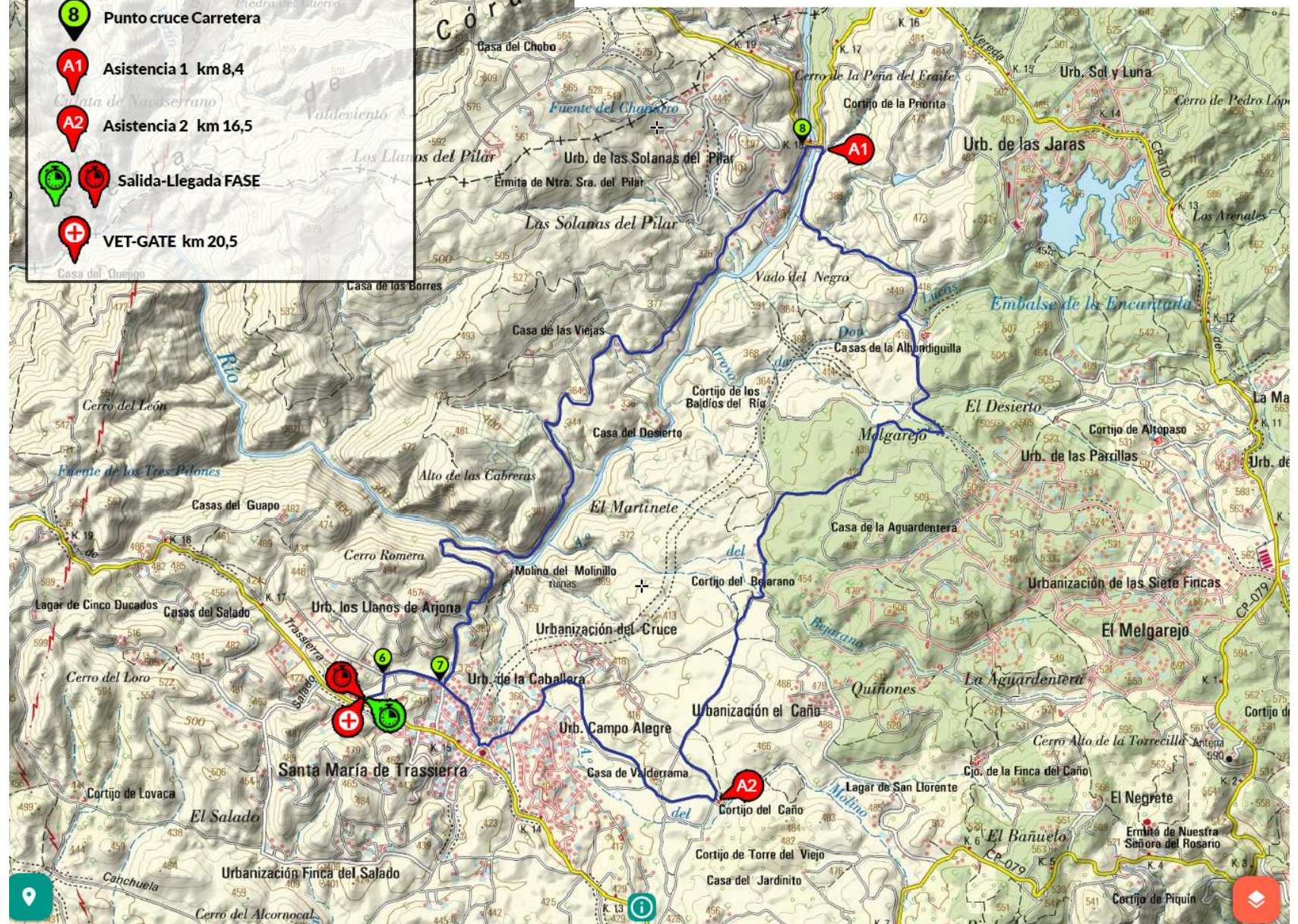
RAID HÍPICO SIERRAMORENA



FASE 2 y 3

DISTANCIA: 20,5 km • desnivel±: 570m

-  Punto cruce Carretera
-  Asistencia 1 km 8,4
-  Asistencia 2 km 16,5
-  Salida-Llegada FASE
-  VET-GATE km 20,5

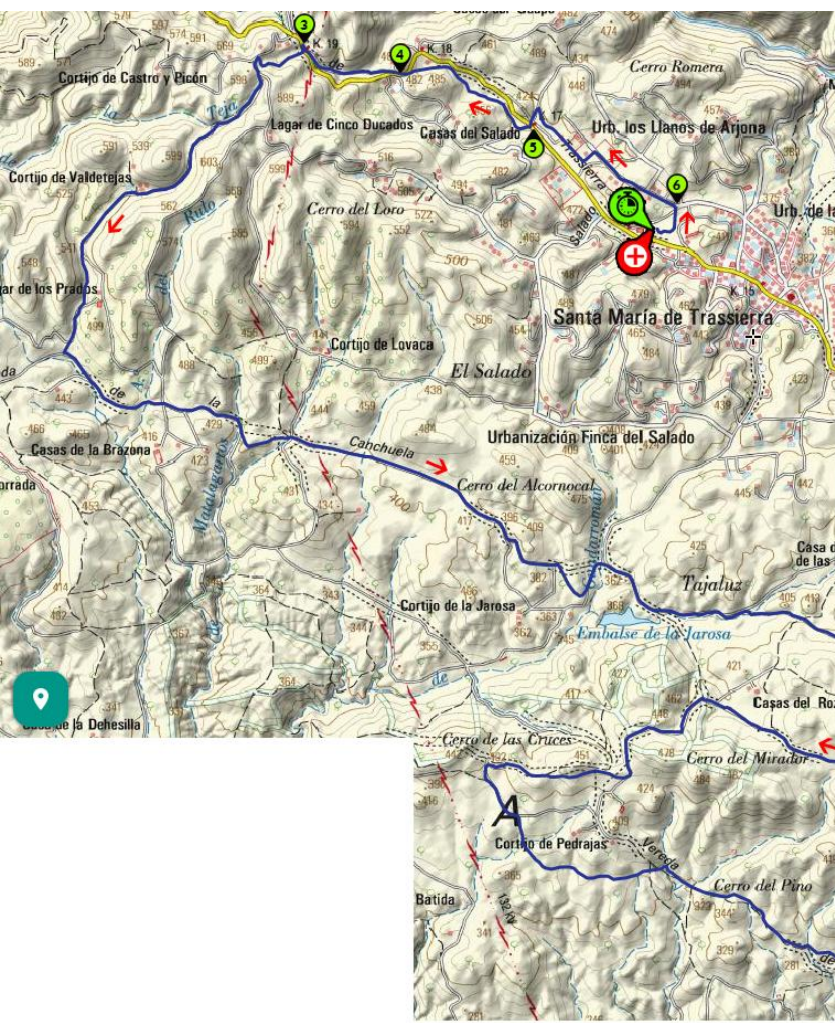




FASE 6

DISTANCIA: 31,5 km · desnivel: 504m

- Punto cruce Carretera
- Asistencia 2 km 14,1
- Asistencia 1 km 23
- Salida/Llegada FASE
- VET-GATE Club Hípico km 31,5



FASE 6 RAID HÍPICO 2018





RAID 60Km

FASE 1 + FASE 6

31,5km + 31,5km

distancia total: 63km desnivel+1.378m

RAID HÍPICO SIERRAMORENA



FASE 1

DISTANCIA: 31,5 km · desnivel: 854m

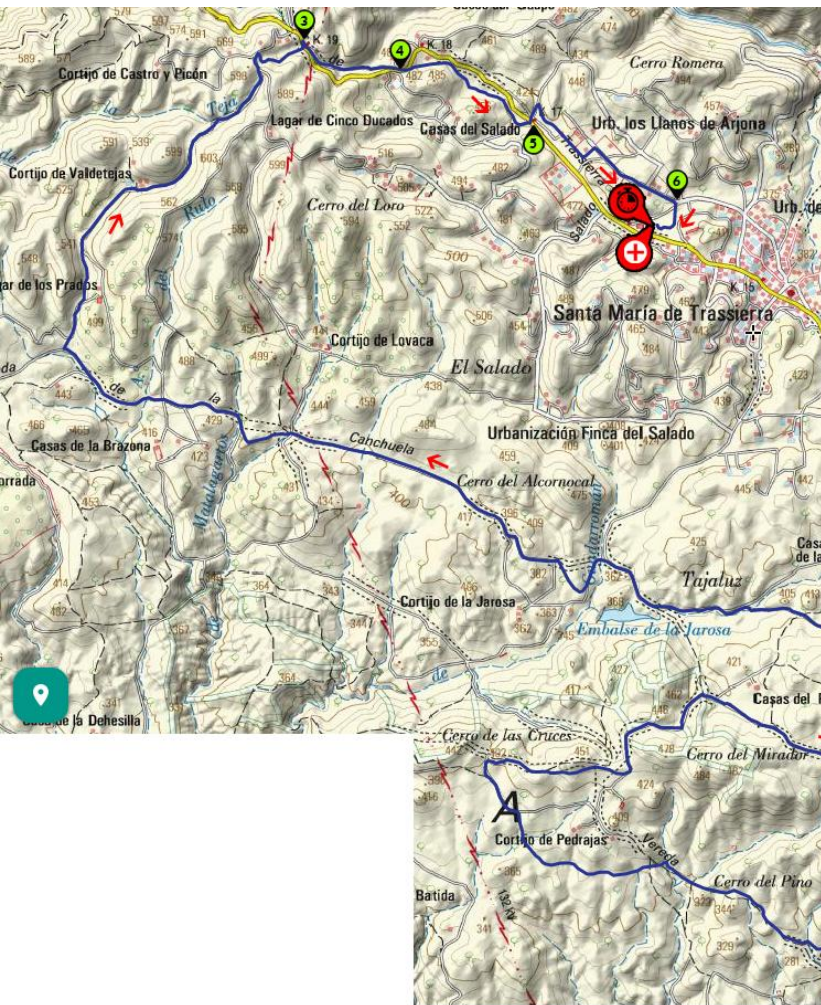
1 Punto cruce Carretera

A1 Asistencia 1 km 8,5

A2 Asistencia 2 km 17,4

6 **1** Salida/Llegada FASE

+ VET-GATE km 31,5



FASE 1 RAID HIPICO 2018

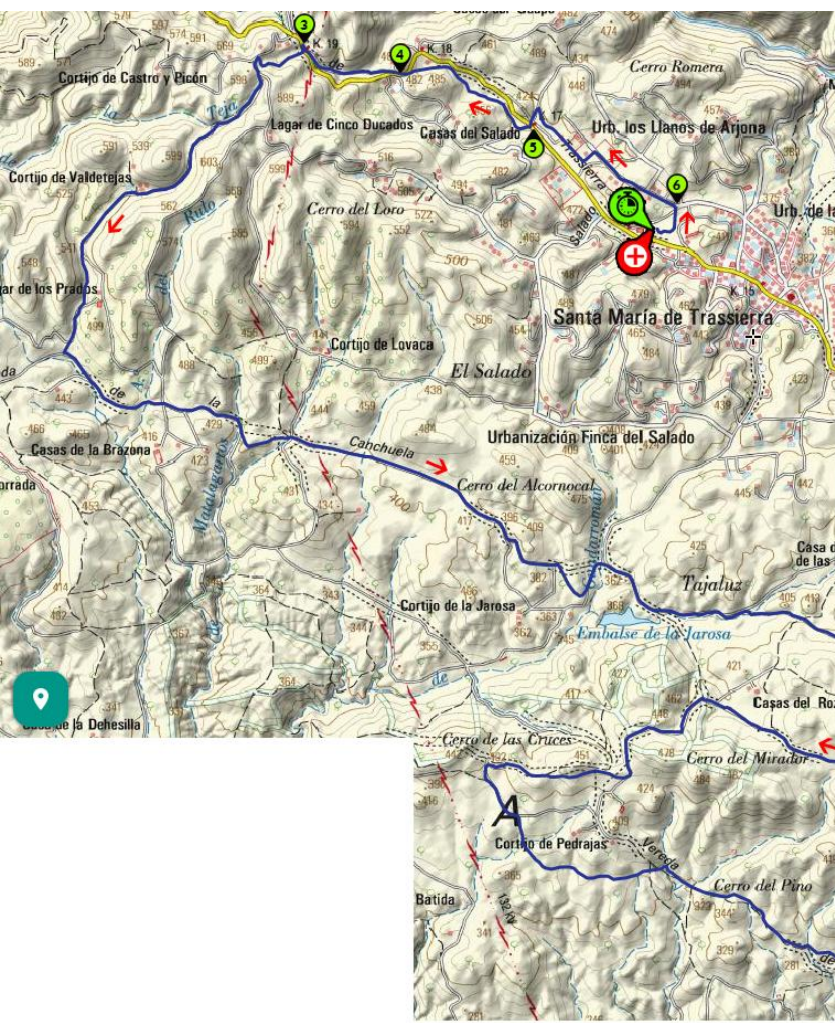




FASE 6

DISTANCIA: 31,5 km · desnivel: 504m

- Punto cruce Carretera
- Asistencia 2 km 14,1
- Asistencia 1 km 23
- Salida/Llegada FASE
- VET-GATE Club Hípico km 31,5



FASE 6 RAID HÍPICO 2018





RAID 40Km

FASE 2 + FASE 3

20,5km + 20,5km

distancia total: 41km desnivel+1.140m

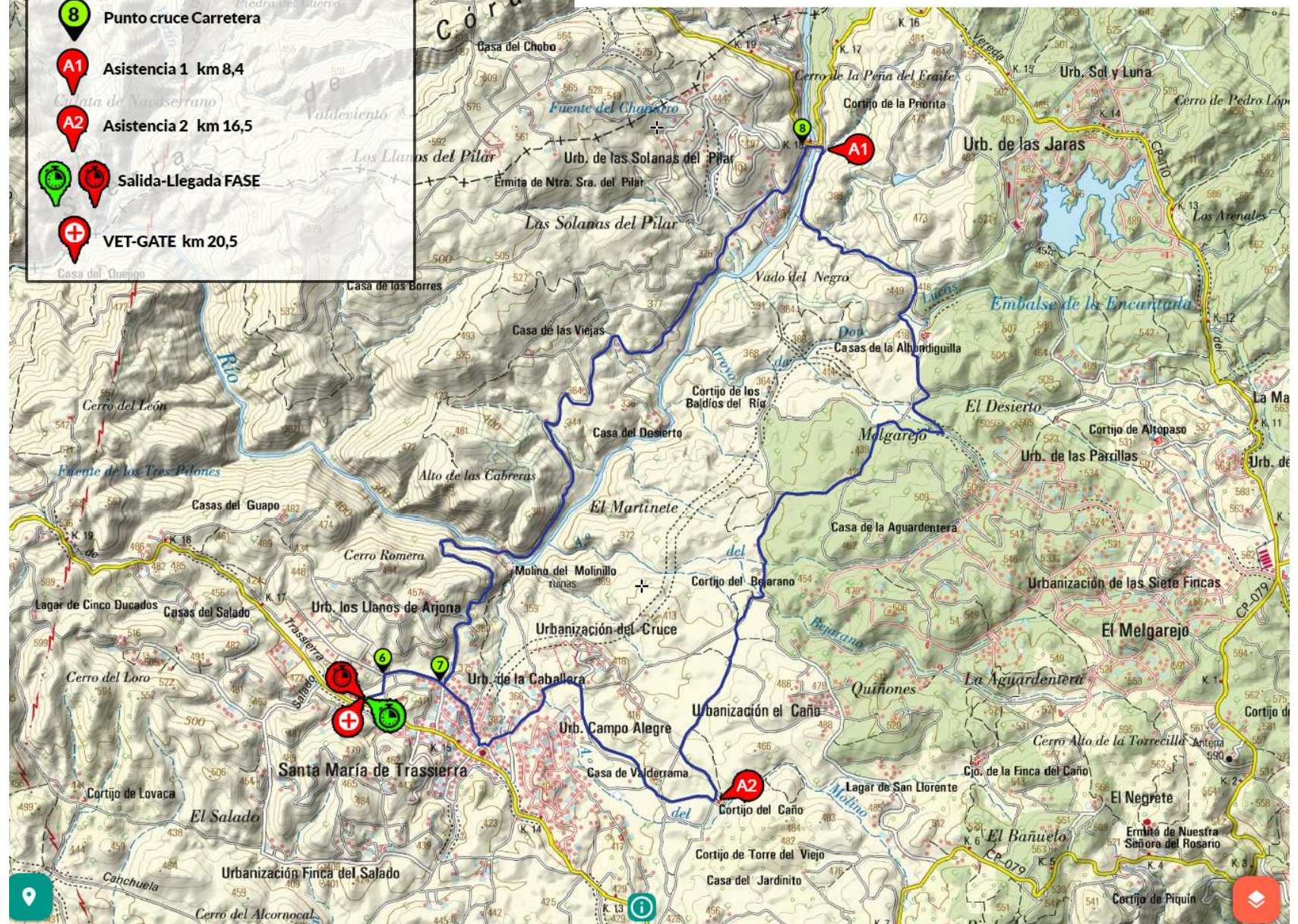
RAID HÍPICO SIERRAMORENA



FASE 2 y 3

DISTANCIA: 20,5 km • desnivel±: 570m

-  Punto cruce Carretera
-  Asistencia 1 km 8,4
-  Asistencia 2 km 16,5
-  Salida-Llegada FASE
-  VET-GATE km 20,5





MAPA GENERAL RAID

TODAS LAS FASES

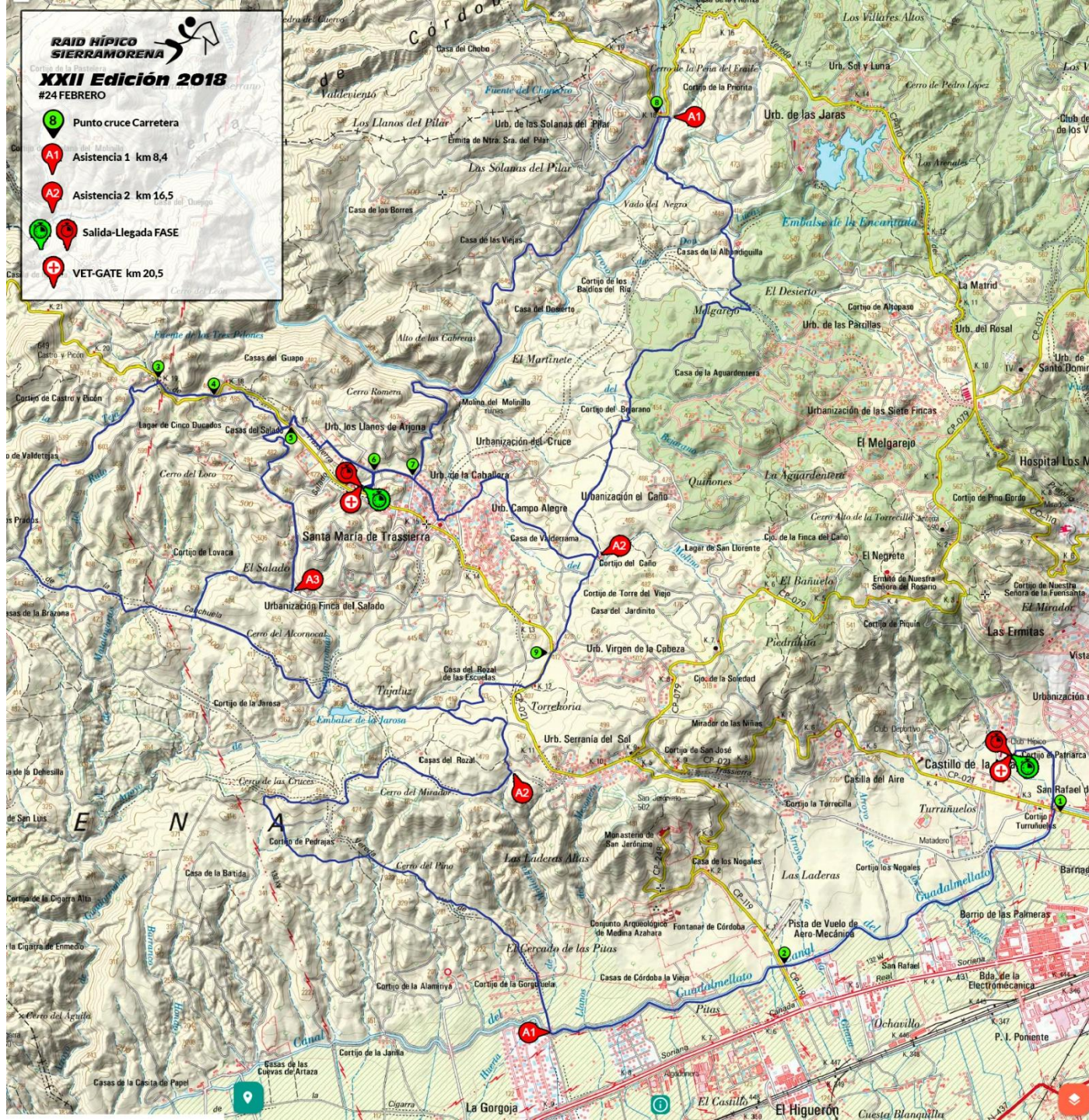
**RAID HÍPICO
SIERRAMORENA**



XXII Edición 2018

#24 FEBRERO

-  Punto cruce Carretera
-  Asistencia 1 km 8,4
-  Asistencia 2 km 16,5
-   Salida-Llegada FASE
-  VET-GATE km 20,5





Descripción de las FASES

FASE 1: 31,5km +874m

Salida Club Hipico – cruce C03402 – Canal Guadalmellato – ASISTENCIA 1 km8,6 Vereda de la Canchuela (comienza Puerto) – Cjo. Pedrajas – Vda. Llano Mesoneros – ASISTENCIA 2 km17,4 – Fuente de La Marquesa (Fin Puerto) SL-A342 – Camino Viejo de Almodóvar – Finca La Jarosa – Abrevadero de Las Cruces – GR48 – Finca Valdejetas (comienza Puerto) – LoVacas (Fin Puerto) – cruce C03402- Sendero Fuente de la Víbora – cruceC03402-Sendero Fuente de la Víbora – cruce C03402 – Urb. Llanos de Arjona – km31,5 VETGATE Trassierra



Descripción de las FASES

FASE 2 = FASE 3: 20,5km +570m

Salida VETGATE Trassierra – c/El Madroñal – Camino de la Caballera – Pista Rio Guadiato – Puente de Los Arenales ASISTENCIA 1 km8,4 – Finca La Alhondiguilla (comienza Puerto) – GR48 (fin Puerto) – Cjo. Bejarano – Cjo. Caño Escarabita ASISTENCIA 2 km16,5 – Fuente del Elefante – Camino Río GR48 – c/Camino Crane – c/ De los Manzanos – c/ El Madroñal – VETGATE Trassierra km20,5



Descripción de las FASES

FASE 4 = FASE 5: 29,6km +838m

Salida VETGATE Trassierra – c/El Madroñal – Camino de la Caballera – Pista Rio Guadiato – Puente de Los Arenales ASISTENCIA 1 km8,4 – Finca La Alhondiguilla (comienza Puerto) – GR48 (fin Puerto) – Cjo. Bejarano – Cjo. Caño Escarabita ASISTENCIA 2 km16,5 – Urb. Pinar Torrehoría–cruce C03402 – Finca El Rosal de Las Escuelas – La Jarosa – Abrevadero de Las Cruces – GR48 – PR-A211 – ASISTENCIA 3 km25 Urb. El Salado- c/ El Madroñal –c/El Olivarejo – c/Alcornocales – c/Madroñal - VETGATE Trassierra km29,6



Descripción de las FASES

FASE 6: 31,5km +504m

La FASE 6 es idéntica que la FASE 1 pero en sentido inverso.